

**КАЛУЖСКАЯ ОБЛАСТЬ**  
**МУНИЦИПАЛЬНОЕ ОБРАЗОВАНИЕ "МАЛОЯРОСЛАВЕЦКИЙ РАЙОН"**  
**МАЛОЯРОСЛАВЕЦКОЕ РАЙОННОЕ СОБРАНИЕ**

**РЕШЕНИЕ**  
**от 18 апреля 2018 г. N 25**

**ОБ ОПРЕДЕЛЕНИИ ГРАНИЦ ПРИЛЕГАЮЩИХ К ОРГАНИЗАЦИЯМ И ОБЪЕКТАМ**  
**ТЕРРИТОРИЙ, НА КОТОРЫХ НЕ ДОПУСКАЕТСЯ РОЗНИЧНАЯ ПРОДАЖА**  
**АЛКОГОЛЬНОЙ ПРОДУКЦИИ НА ТЕРРИТОРИИ МУНИЦИПАЛЬНОГО РАЙОНА**  
**"МАЛОЯРОСЛАВЕЦКИЙ РАЙОН"**

Список изменяющих документов  
(в ред. Решений Малоярославецкого районного Собрания депутатов  
от 19.09.2018 N 58, от 26.02.2020 N 11, от 28.10.2020 N 12, от 25.12.2024 №78)

В соответствии с Федеральным законом от 22.11.1995 N 171-ФЗ "О государственном регулировании производства и оборота этилового спирта, алкогольной и спиртосодержащей продукции и об ограничении потребления (распития) алкогольной продукции", Законом Калужской области от 06.04.2006 N 182-ОЗ "О регулировании отдельных правоотношений в сфере оборота алкогольной продукции на территории Калужской области", руководствуясь статьей 22 Устава муниципального района "Малоярославецкий район", Малоярославецкое Районное Собрание депутатов

РЕШИЛО:

1. Утвердить Порядок определения границ прилегающих к организациям и объектам территорий, на которых не допускается розничная продажа алкогольной продукции на территории муниципального района "Малоярославецкий район", согласно приложению N 1.
2. Утвердить Перечень организаций, объектов и адресов прилегающих территорий и схемы границ прилегающих территорий к организациям и (или) объектам, на которых не допускается розничная продажа алкогольной продукции на территории муниципального района "Малоярославецкий район", согласно приложениям N 2 - 19.
3. Настоящее Решение вступает в силу со дня его подписания и подлежит опубликованию в газете "Маяк".
4. Копию настоящего Решения направить в министерство конкурентной политики Калужской области.

Глава муниципального района  
"Малоярославецкий район"  
И.В.Тарченко

**ПОРЯДОК  
ОПРЕДЕЛЕНИЯ ГРАНИЦ ПРИЛЕГАЮЩИХ К ОРГАНИЗАЦИЯМ И ОБЪЕКТАМ  
ТЕРРИТОРИЙ, НА КОТОРЫХ НЕ ДОПУСКАЕТСЯ РОЗНИЧНАЯ ПРОДАЖА  
АЛКОГОЛЬНОЙ ПРОДУКЦИИ**

1. Настоящий Порядок разработан в соответствии со ст. 16 Федерального закона от 22.11.1995 N 171-ФЗ "О государственном регулировании производства и оборота этилового спирта, алкогольной и спиртосодержащей продукции и об ограничении потребления (распития) алкогольной продукции", постановлением Правительства РФ от 27.12.2012 N 1425 "Об определении органами государственной власти субъектов Российской Федерации мест массового скопления граждан и мест нахождения источников повышенной опасности, в которых не допускается розничная продажа алкогольной продукции, а также определении органами местного самоуправления границ прилегающих к некоторым организациям и объектам территорий, на которых не допускается розничная продажа алкогольной продукции", Законом Калужской области от 06.04.2006 N 182-ОЗ "О регулировании отдельных правоотношений в сфере оборота алкогольной продукции на территории Калужской области".

2. Розничная продажа алкогольной продукции не допускается на территориях, прилегающих:

а) к детским, образовательным, медицинским организациям и объектам спорта;

б) к оптовым и розничным рынкам, вокзалам, аэропортам и иным местам массового скопления граждан и местам нахождения источников повышенной опасности, определенным органами государственной власти субъектов Российской Федерации;

в) к объектам военного назначения;

г) студенческим общежитиям.

В настоящем Порядке используются следующие понятия:

а) «детские организации» - организации, осуществляющие деятельность по дошкольному и начальному общему образованию (по Общероссийскому классификатору видов экономической деятельности коды 85.11, 85.12);

б) «обособленная территория» - территория, границы которой обозначены ограждением (объектами искусственного происхождения), прилегающая к зданию (строению, сооружению), в котором расположены организации и (или) объекты, указанные в пункте 2 настоящего Порядка;

в) «образовательные организации» - организации, определенные в соответствии с Законом Российской Федерации «Об образовании» и имеющие лицензию на осуществление образовательной деятельности;

г) «стационарный торговый объект» - торговый объект, представляющий собой здание или часть здания, строение или часть строения, прочно связанные фундаментом такого здания, строения с землей и присоединенные к сетям инженерно-технического обеспечения, в котором осуществляется розничная продажа алкогольной продукции;

д) «объект общественного питания» - имущественный комплекс в значении «ГОСТ 30389-2013. Межгосударственный стандарт. Услуги общественного питания. Предприятия общественного питания. Классификация и общие требования» (вместе с «Минимальными требованиями к предприятиям (объектам) общественного питания различных типов»), введенным в действие приказом Федерального агентства по техническому регулированию и метрологии от 22 ноября 2013 года № 1676-ст;

е) «многоквартирный дом» - здание, состоящее из двух и более квартир, имеющее

самостоятельные выходы либо на земельный участок, прилегающий к жилому дому, либо в помещения общего пользования в таком доме. Многоквартирный дом может также включать в себя принадлежащие отдельным собственникам нежилые помещения и (или) машино-места, являющиеся неотъемлемой конструктивной частью такого многоквартирного дома.3. Настоящий Порядок устанавливает способ расчета и минимальные значения расстояний от организаций и (или) объектов, на территориях которых не допускается розничная продажа алкогольной продукции, до границ прилегающих территорий.

3.1. Границы прилегающих к организациям и объектам территорий, на которых не допускается розничная продажа алкогольной продукции, определяются Малоярославецкой районной администрацией муниципального района "Малоярославецкий район".

3.2. Для определения расстояний от организаций и (или) объектов, на территориях которых не допускается розничная продажа алкогольной продукции, до границ прилегающих территорий используются картографические материалы, находящиеся в публичном доступе.

3.3. Определить следующий способ расчета границ прилегающих к организациям и объектам территорий, на которых не допускается розничная продажа алкогольной продукции.

3.3.1. Расстояние измеряется по маршруту движения пешехода по пешеходной зоне в соответствии со сложившейся системой дорог, тротуаров, пешеходных переходов. При пересечении пешеходной зоны с проезжей частью автомобильной дороги общего пользования расстояние измеряется по ближайшему пешеходному переходу. При отсутствии пешеходного перехода - на перекрестках по линии тротуаров или обочин либо под прямым углом к краю проезжей части на участках без разделительной полосы и ограждений там, где она хорошо просматривается в обе стороны при отсутствии в зоне видимости перехода или перекрестка.

3.3.2. Территория, прилегающая к организациям и объектам, на которых не допускается розничная продажа алкогольной продукции, включает в себя обособленную территорию (при ее наличии), а также дополнительную территорию, определяемую с учетом конкретных особенностей местности и застройки, примыкающую к границам обособленной территории либо непосредственно к зданию, в котором расположены организации и (или) объекты.

3.3.3. При наличии обособленной территории дополнительная территория определяется от входа посетителей на обособленную территорию до входа посетителей в стационарный торговый объект.

3.3.4. При отсутствии обособленной территории дополнительная территория определяется от входа посетителей в здание, в котором располагаются организация и (или) объекты, до входа посетителей в стационарный торговый объект.

3.3.5. Расстояние границ прилегающих территорий к многоквартирным домам до объекта общественного питания, осуществляющего розничную продажу алкогольной продукции, измеряется в метрах по прямой линии («по радиусу») от ближайшей точки многоквартирного дома до ближайшей точки объекта общественного питания, осуществляющего розничную продажу алкогольной продукции, вне зависимости от наличия пешеходной или проезжей части, различного рода ограждений.

3.4. Пожарные, запасные и иные входы, выходы в здания (строения, сооружения), которые не используются для посетителей, при определении прилегающих территорий не учитываются.

При наличии у стационарного торгового объекта более одного входа, выхода для посетителей прилегающая территория определяется от каждого входа, выхода.

При наличии у организации и (или) объекта, на территории которого не допускается розничная продажа алкогольной продукции, более одного входа, выхода для посетителей прилегающая территория определяется от каждого входа, выхода.

3.5. В случаях когда объект торговли, общественного питания и организация и (или) объект, на территории которых не допускается розничная продажа алкогольной продукции, расположены в разных частях одного здания, сооружения, помещения (один почтовый адрес), но имеют обособленные входы и выходы, расстояние определяется от входа для посетителей в часть здания (строения, сооружения), в котором расположена организация и (или) объект, на территории которой не допускается розничная продажа алкогольной продукции, до входа для

посетителей в стационарный торговый объект, объект, осуществляющий розничную продажу алкогольной продукции при оказании услуг общественного питания.

4. Минимальное значение расстояния от медицинских, детских, образовательных организаций, объектов спорта, от вокзалов и аэропортов, оптовых и розничных рынков, объектов военного назначения, социальных учреждений до границ прилегающих территорий для стационарных торговых объектов, в которых осуществляется розничная продажа алкогольной продукции, равно 50 метров.

Минимальное значение расстояния от медицинских, детских, образовательных организаций, объектов спорта, вокзалов и аэропортов, оптовых и розничных рынков, объектов военного назначения, социальных учреждений до границ прилегающих территорий для объектов, в которых при оказании услуг общественного питания осуществляется розничная продажа алкогольной продукции, равно 30 метрам.

Минимальное значение расстояния от мест массового скопления граждан и мест нахождения источников повышенной опасности до границ прилегающих территорий для стационарных торговых объектов, в которых осуществляется розничная продажа алкогольной продукции, и для объектов, в которых при оказании услуг общественного питания осуществляется розничная продажа алкогольной продукции, равно 100 метрам.

«Минимальное значение расстояния от студенческих общежитий до границ прилегающих территорий для стационарных торговых объектов, в которых осуществляется розничная продажа алкогольной продукции, равно 50 метров, а также для объектов, в которых при оказании услуг общественного питания осуществляется розничная продажа алкогольной продукции, равно 30 метрам.

«Минимальное значение расстояния от многоквартирных домов до границ прилегающих территорий для объектов общественного питания, в которых осуществляется розничная продажа алкогольной продукции, равно 30 метрам».

**ПЕРЕЧЕНЬ  
ОРГАНИЗАЦИЙ И ОБЪЕКТОВ, НА ПРИЛЕГАЮЩИХ ТЕРРИТОРИЯХ К КОТОРЫМ  
НЕ ДОПУСКАЕТСЯ РОЗНИЧНАЯ ПРОДАЖА АЛКОГОЛЬНОЙ ПРОДУКЦИИ  
НА ТЕРРИТОРИИ ГОРОДСКОГО ПОСЕЛЕНИЯ "ГОРОД МАЛОАРОСЛАВЕЦ"**

Список изменяющих документов  
(в ред. Решений Малоарославецкого районного Собрания депутатов  
от 19.09.2018 N 58, от 28.10.2020 N 12)

N п/п	Наименование места массового скопления граждан и места нахождения источников повышенной опасности (объект)	Адрес	Расстояние от объектов, на территориях которых не допускается розничная продажа алкогольной продукции, до границ прилегающих территорий для стационарных торговых объектов, в которых осуществляется розничная продажа алкогольной продукции	Расстояние от объектов, на территориях которых не допускается розничная продажа алкогольной продукции, до границ прилегающих территорий для объектов, в которых при оказании услуг общественного питания осуществляется розничная продажа алкогольной продукции
1	МДОУ "Детский сад N 1 "Ромашка"	Калужская обл., Малоарославец г., ул. Фрунзе, 17	Не менее 50 метров	Не менее 30 метров
2	МДОУ "Детский сад N 2 "Рябинка"	Калужская обл., Малоарославец г., ул. Кутузова, 26	Не менее 50 метров	Не менее 30 метров
3	МДОУ "Детский сад N 3 "Елочка"	Калужская обл., Малоарославец г., ул. Ивановская, 49	Не менее 50 метров	Не менее 30 метров
4	МДОУ "Детский сад N 4 "Золотой Ключик"	Калужская обл., Малоарославец г., ул. Школьная, 3	Не менее 50 метров	Не менее 30 метров
5	МДОУ "Детский сад N 5 "Солнышко"	Калужская обл., Малоарославец г., ул. Стадионная, 5	Не менее 50 метров	Не менее 30 метров
6	ЦРР МДОУ "Детский сад N 6 "Синяя Птица"	Калужская обл., Малоарославец, ул. Звездная, 2	Не менее 50 метров	Не менее 30 метров
7	МДОУ "Детский сад N 7 "Аленушка"	Калужская обл., Малоарославец г., ул. Московская, 29	Не менее 50 метров	Не менее 30 метров

8	МДОУ "Детский сад "Сказка"	Калужская обл., Малоярославец г., ул. Радищева, 8а	Не менее 50 метров	Не менее 30 метров
9	Детский центр "Энджой"	Калужская обл., г. Малоярославец, ЖК Лесная деревня, ул. Медвежья поляна, д. 12	Не менее 50 метров	Не менее 30 метров
10	МОУ "Гимназия города Малоярославца"	Калужская обл., г. Малоярославец, ул. Российских газовиков, д. 1, ул. Российских газовиков, д. 15 (здание начальной школы)	Не менее 50 метров	Не менее 30 метров
11	МОУ "Средняя общеобразовательная школа N 1", г. Малоярославец	Калужская обл., г. Малоярославец, ул. Аузина, д. 1	Не менее 50 метров	Не менее 30 метров
12	МОУ "Средняя общеобразовательная школа N 2 г. Малоярославца имени А.Н.Радищева"	Калужская обл., г. Малоярославец, ул. Радищева, д. 2	Не менее 50 метров	Не менее 30 метров
13	МОУ "Основная общеобразовательная школа N 3 г. Малоярославца"	Калужская обл., г. Малоярославец, ул. Школьная, д. 3	Не менее 50 метров	Не менее 30 метров
14	МОУ "Средняя общеобразовательная школа N 4", г. Малоярославец	Калужская обл., г. Малоярославец, ул. Московская, д. 42, ул. Московская, д. 60 (здание начальной школы)	Не менее 50 метров	Не менее 30 метров
15	Негосударственное общеобразовательное учреждение "Православная гимназия" Свято-Никольского Черноостровского женского монастыря	Калужская обл., г. Малоярославец, ул. Кутузова, д. 4, ул. Ленина, д. 1	Не менее 50 метров	Не менее 30 метров
16	Частное образовательное учреждение "Основная общеобразовательная школа г. Малоярославца "Ковчег"	Калужская обл., г. Малоярославец, ул. Зеленая, 36	Не менее 50 метров	Не менее 30 метров
17	МБУ ДО "Центр внешкольной работы имени Героя Советского Союза Василия Петрова" Малоярославецкого района Калужской области	Калужская обл., г. Малоярославец, пл. Жукова, д. 1	Не менее 50 метров	Не менее 30 метров
18	МУП "Олимп-спорт"	Калужская обл. г. Малоярославец, ул. Гагарина, д. 2	Не менее 50 метров	Не менее 30 метров

19	МКУДО "Малоярославецкая ДЮСШ", ФОК "Планета спорта"	Калужская область, г. Малоярославец, ул. Гагарина, 26	Не менее 50 метров	Не менее 30 метров
20	МБУК "Центр культуры и туризма Малоярославецкого района"	Калужская обл., Малоярославец, пл. Маршала Жукова, д. 3	Не менее 50 метров	Не менее 30 метров
21	МБУК "Центр Культуры и Отдыха "Огонек"	Калужская обл., город Малоярославец, ул. Российских газовиков, д. 25/1	Не менее 50 метров	Не менее 30 метров
22	МБУК "Центр Культуры и Отдыха "Огонек"	Калужская обл., город Малоярославец, ул. Кутузова, 70	Не менее 50 метров	Не менее 50 метров
23	МБУДО "Малоярославецкая детская школа искусств"	Калужская обл., Малоярославец, улица Кутузова, 73	Не менее 50 метров	Не менее 30 метров
24	МКУДО "Малоярославецкая детская художественная школа им. А.Е.Куликова"	Калужская обл., г. Малоярославец, ул. Гагарина, д. 1	Не менее 50 метров	Не менее 30 метров
25	Центр досуга и творчества для детей и взрослых "Жар-птица"	Калужская обл., Малоярославец, ул. Карла Маркса, 3а	Не менее 50 метров	Не менее 30 метров
26	Центр досуга и творчества для детей и взрослых Епюу	Калужская обл., Малоярославец, Кутузова, 34а	Не менее 50 метров	Не менее 30 метров
27	ГБУЗ КО "Центральная районная больница Малоярославецкого района"	Калужская обл., р-н Малоярославецкий, г. Малоярославец, ул. Чистовича, д. 38	Не менее 50 метров	Не менее 30 метров
28	ГБУЗ КО "Центральная районная больница Малоярославецкого района" - Стоматология	Малоярославец, ул. Коммунистическая, 7а	Не менее 50 метров	Не менее 30 метров
29	Стоматологическая клиника "Дент-Арт"	Калужская область, г. Малоярославец, ул. Московская, дом 1	Не менее 50 метров	Не менее 30 метров
30	Стоматологическая клиника "Делюкс"	Калужская область, г. Малоярославец, ул. Восточный тупик, дом 3, офис 28	Не менее 50 метров	Не менее 30 метров
31	Стоматологическая клиника "Кредостом"	Калужская область, г. Малоярославец, ул. Московская, дом 9	Не менее 50 метров	Не менее 30 метров
32	Стоматологическая клиника	Калужская обл., г. Малоярославец, ул. Ленина, дом 22, 2 этаж	Не менее 50 метров	Не менее 30 метров
33	Стоматология на	Калужская обл.,	Не менее 50 метров	Не менее 30 метров

	Калужской	Малоярославец г., ул. Калужская, 28		
34	Лечебно-диагностический центр "Ст-Дент"	Калужская обл., г. Малоярославец, ул. Герцена, дом 6	Не менее 50 метров	Не менее 30 метров
35	ООО "Биоликвид"	Калужская область, г. Малоярославец, ул. 17-й Стрелковой дивизии, д. 2	Не менее 50 метров	Не менее 30 метров
36	Стоматологический кабинет ООО "А-Стом"	Калужская область, г. Малоярославец, ул. Московская, дом 41, офис 164	Не менее 50 метров	Не менее 30 метров
37	Стоматология	Калужская область, г. Малоярославец, ул. Коммунальная, 8а	Не менее 50 метров	Не менее 30 метров
38	Кабинет врачей общей врачебной практики	Калужская область, г. Малоярославец, ул. С.Беляева, 3	Не менее 50 метров	Не менее 30 метров
39	Кабинет охраны зрения	Калужская область, г. Малоярославец, ул. Московская, дом 44, пом. 89	Не менее 50 метров	Не менее 30 метров
40	Вокзал	Калужская область, г. Малоярославец, Вокзальная ул., 6	Не менее 50 метров	Не менее 30 метров
41	СКЦ "Олимпиец"	Калужская область, г. Малоярославец, ул. Радищева, 12а	Не менее 50 метров	Не менее 30 метров
42	Калужский филиал МФЮА Колледж	249096, Калужская область, г. Малоярославец, ул. Старая Садовая, д. 11	Не менее 50 метров	Не менее 30 метров
43	ООО "Монолит плюс" (розничный рынок)	249096, Калужская область, г. Малоярославец, ул. Аузина, 17	Не менее 50 метров	Не менее 30 метров
44	Военный комиссариат Калужской области Малоярославецкого района	Калужская область, г. Малоярославец, ул. Успенская, д. 1	Не менее 50 метров	Не менее 30 метров
45	Стоматологическая клиника	Калужская область, г. Малоярославец, ул. Звездная, д. 14 корп. 1	Не менее 50 метров	Не менее 30 метров
46	Стоматология	Калужская область, г. Малоярославец, ул. Карла Маркса, д. 12	Не менее 50 метров	Не менее 30 метров
47	Места массового скопления граждан на период проведения культурно-массовых, зрелищно-развлекательных, спортивных,	По решению администрации МО ГП "Город Малоярославец"	Не менее 100 метров	Не менее 100 метров



	физкультурно-оздоровительных и иных массовых мероприятий			
48	Места массового скопления граждан на период проведения коллективного обсуждения общественно значимых вопросов и выражения общественных настроений, а также для массового присутствия граждан для публичного выражения общественного мнения по поводу актуальных проблем преимущественно общественно-политического характера на период их проведения	В соответствии с постановлением Правительства Калужской области от 03.12.2012 N 604 "Об определении единых специально отведенных или приспособленных для коллективного обсуждения общественно значимых вопросов и выражения общественных настроений, а также для массового присутствия граждан для публичного выражения общественного мнения по поводу актуальных проблем преимущественно общественно-политического характера мест"	Не менее 100 метров	Не менее 100 метров
49	"ГЕМОТЕСТ" (ООО "МедЛекс")	Калужская область, г. Малоярославец, ул. Ленина, д. 22	Не менее 50 метров	Не менее 30 метров
50	МБУ ДО «Малоярославецкая детская школа искусств»	Калужская обл., г. Малоярославец, ул. Аузина	Не менее 50 метров	Не менее 30 метров
51	Кабинет доктора Свайкиной	Калужская обл., г. Малоярославец, ул. Коммунальная, д. 33	Не менее 50 метров	Не менее 30 метров
52	Стоматологическая клиника Аксиома	Калужская обл., г. Малоярославец, ул. Пушкина, 3	Не менее 50 метров	Не менее 30 метров
53	Стоматология	Калужская обл., г. Малоярославец, ул. Подольских Курсантов, 7	Не менее 50 метров	Не менее 30 метров
54	МОУ «Школа на Заре имени Ю.В. Медовой»	Калужская обл., г. Малоярославец, Московский проезд, зд. 2	Не менее 50 метров	Не менее 30 метров
55	МДОУ детский сад № 6 «Синяя птица»	Калужская обл., г. Малоярославец, ул. Турецкая, дом 4	Не менее 50 метров	Не менее 30 метров

## Схемы

границ прилегающих территорий к организациям и (или) объектам, на которых не допускается розничная продажа алкогольной продукции на территории городского поселения город Малоярославец.

№1 Детский сад №1 «Ромашка», ул. Фрунзе, д.17

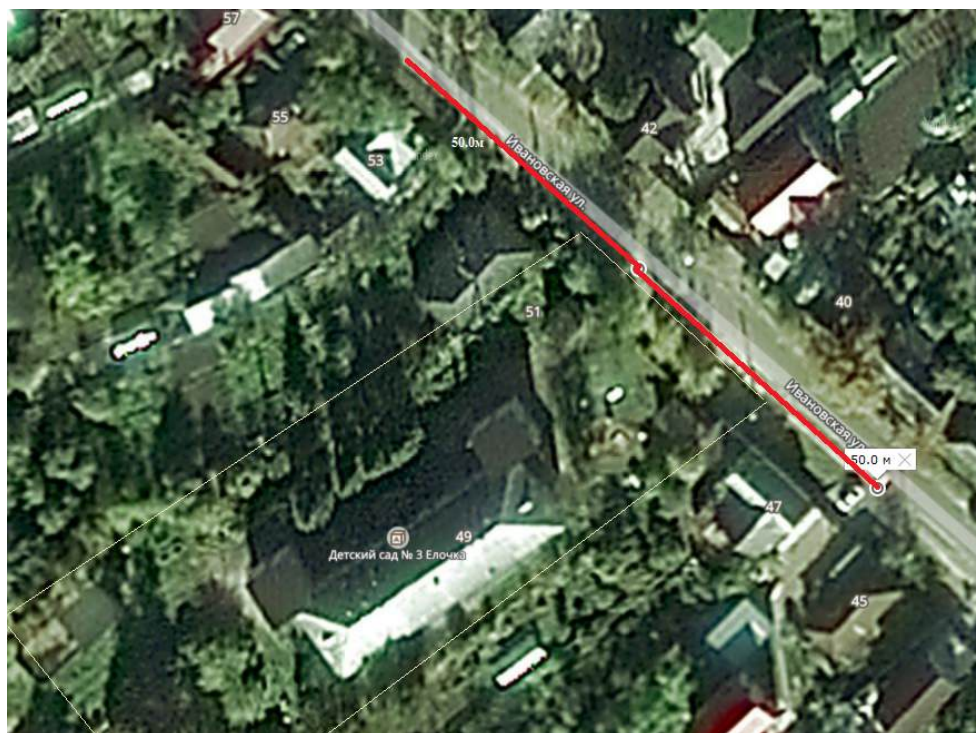


№2 Детский сад №2 «Рябинка», ул.Кутузова, д.26

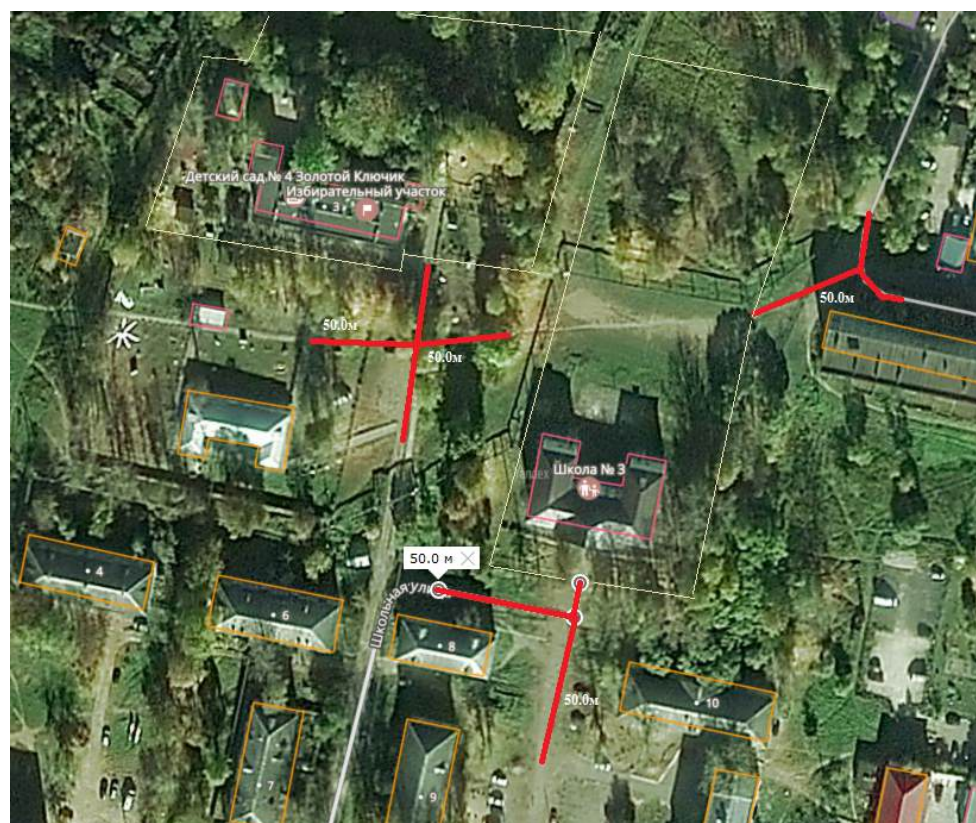




**№ 3 Детский сад №3 «Елочка», ул.Ивановская, д.49**

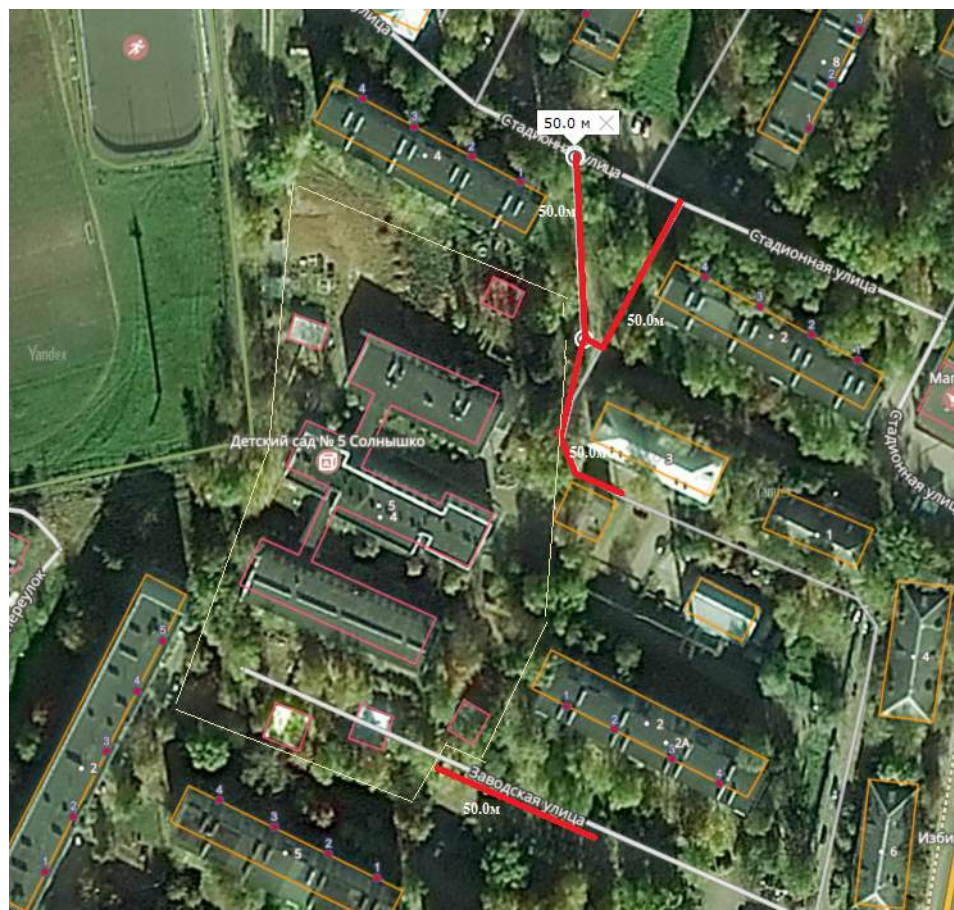


**№4 Детский сад №4 «Золотой ключик», ул. Школьная, д.3  
№13 Школа №3, ул. Школьная, д.3**



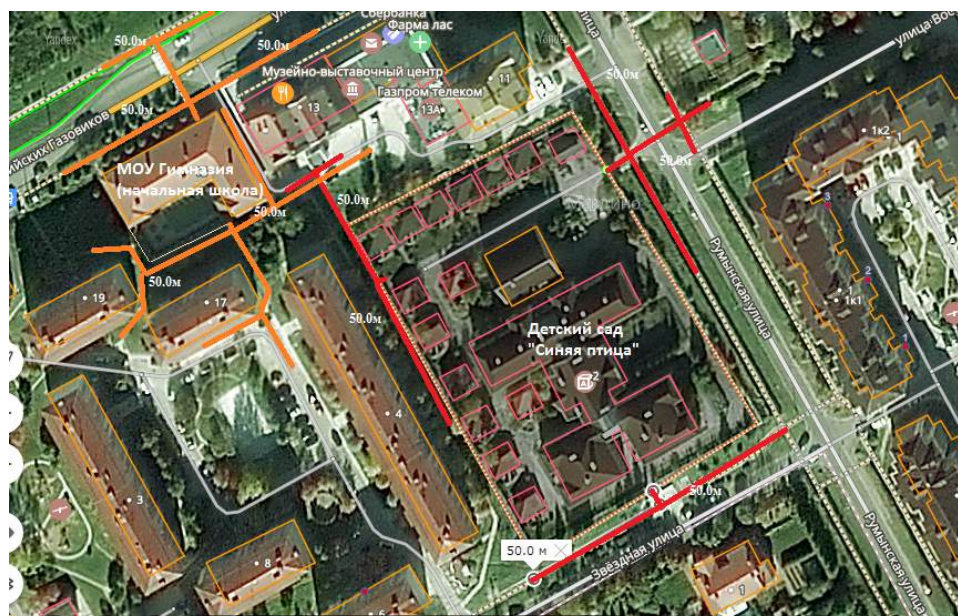


**№5 Детский сад №5 «Солнышко», ул. Стадионная, д.5**



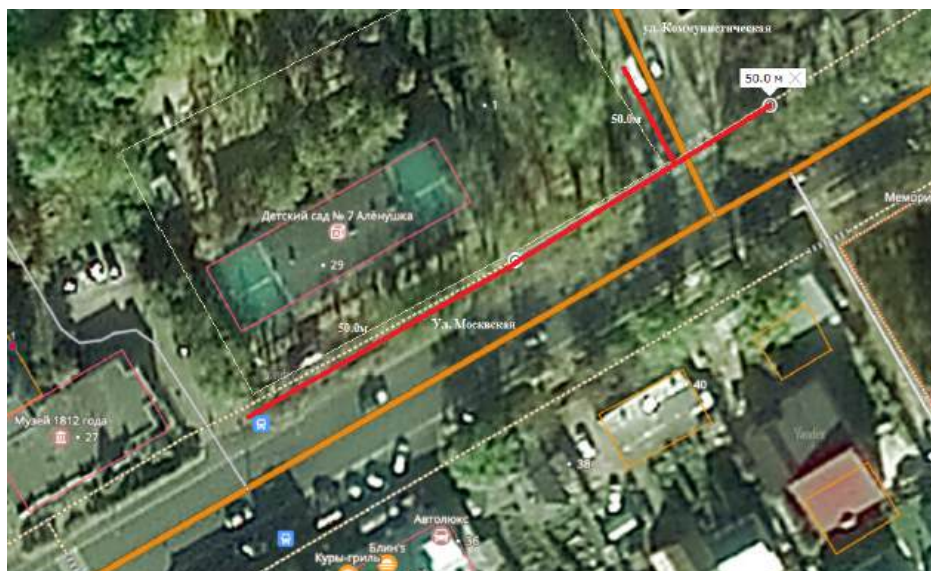
**№6 Детский сад №6 «Синяя птица», ул.Звездная, д.2**

**№10 МОУ Гимназия г.Малоярославца (начальная школа), ул. Российских газовиков, д.15**





**№7 Детский сад №7 «Аленушка», ул. Московская, д.29**

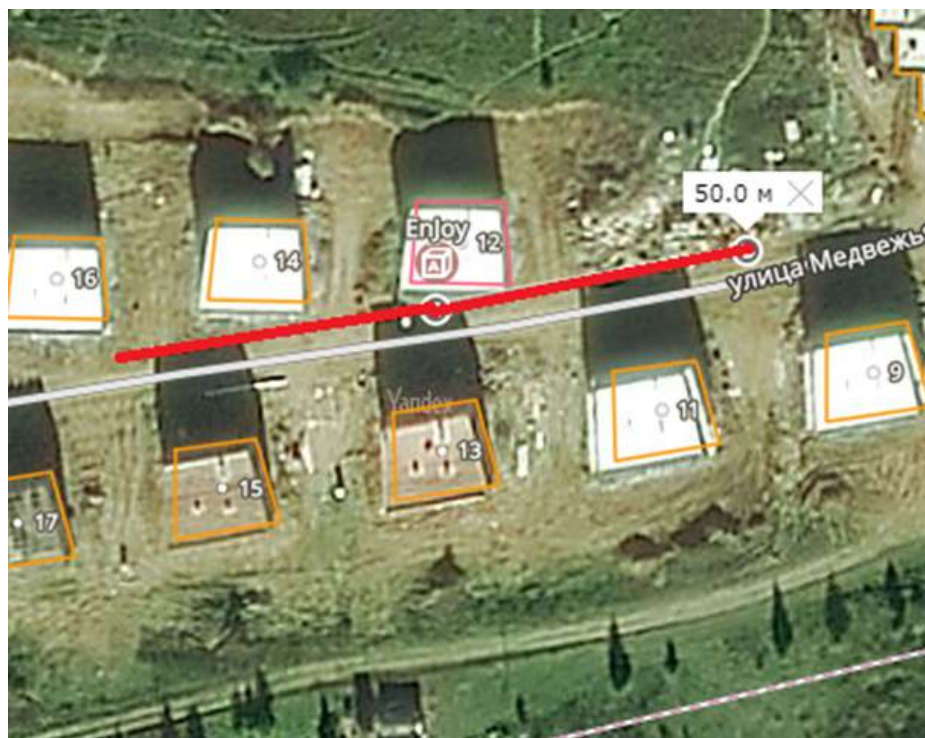


**№8 Детский сад №8 «Сказка», ул.Радищева, д.8А**





№9 Детский центр «Энджой», ЖК «Лесная деревня», ул. Медвежья поляна, д.12

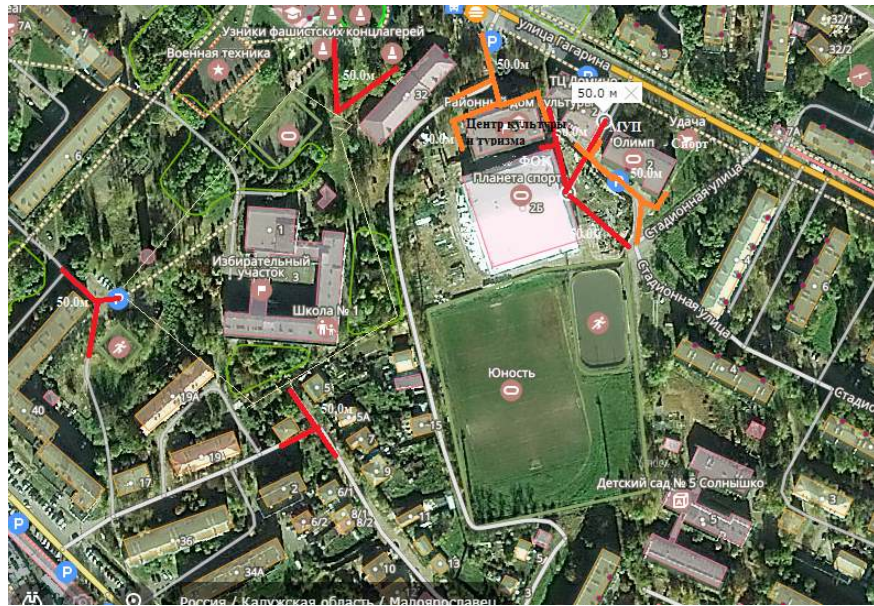


№10 МОУ Гимназия г. Малоярославца, ул. Российских газовиков, д.1

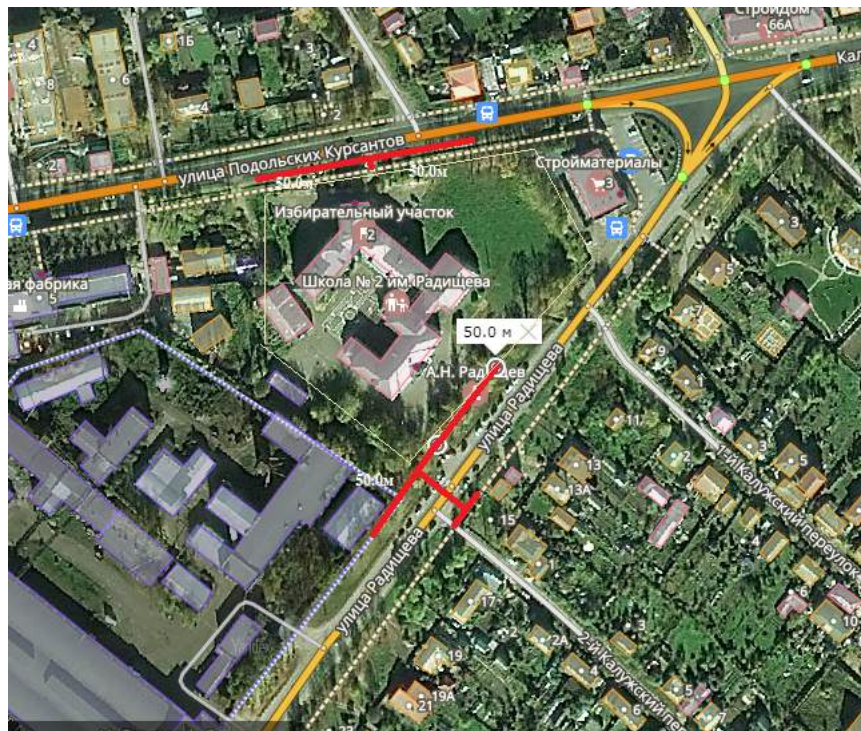




№11 Школа №1, ул. Аузина, д.1  
№18 МУП «Олимп-спорт», ул.Гагарина, д.2  
№19 МКУ ДО Малоярославецкая ДЮСШ (ФОК «Планета спорта»), ул.Гагарина, д.2Б  
№20 МБУК «Центр культуры и туризма Малоярославецкого района», пл.Маршала Жукова, д.3

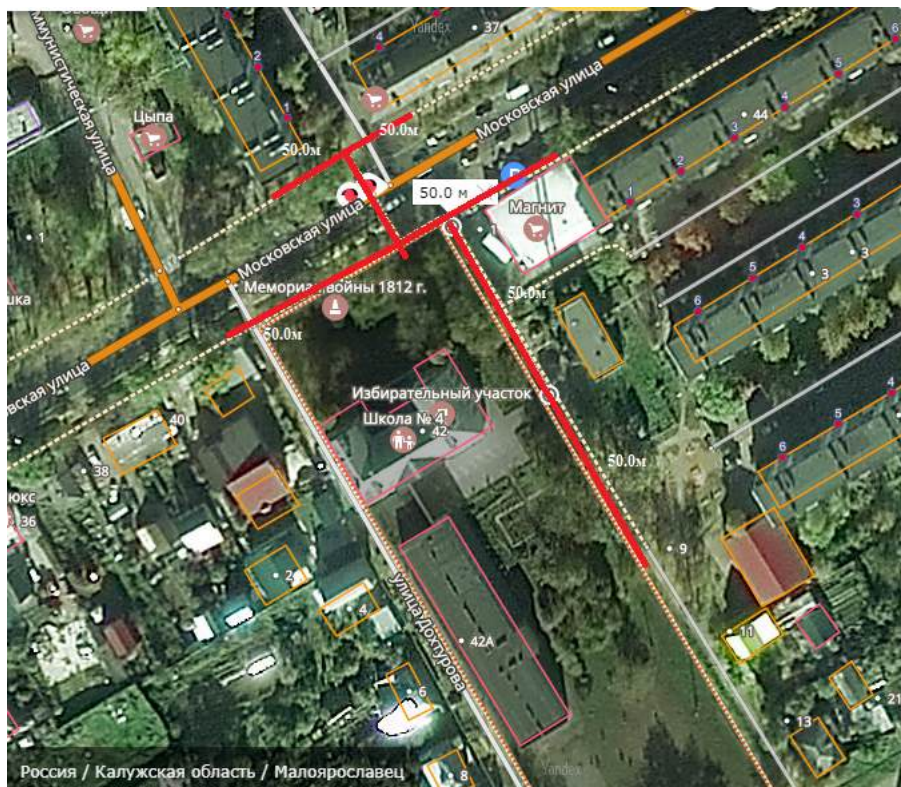


№12 Школа №2, ул. Радищева, д.2

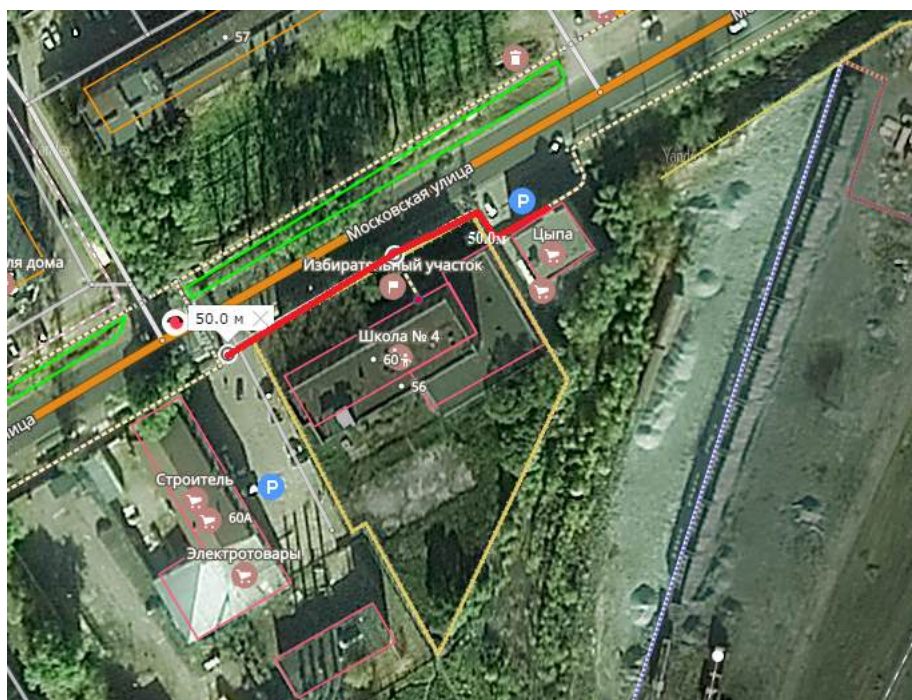




**№14 Школа № 4, ул. Московская, д.42**

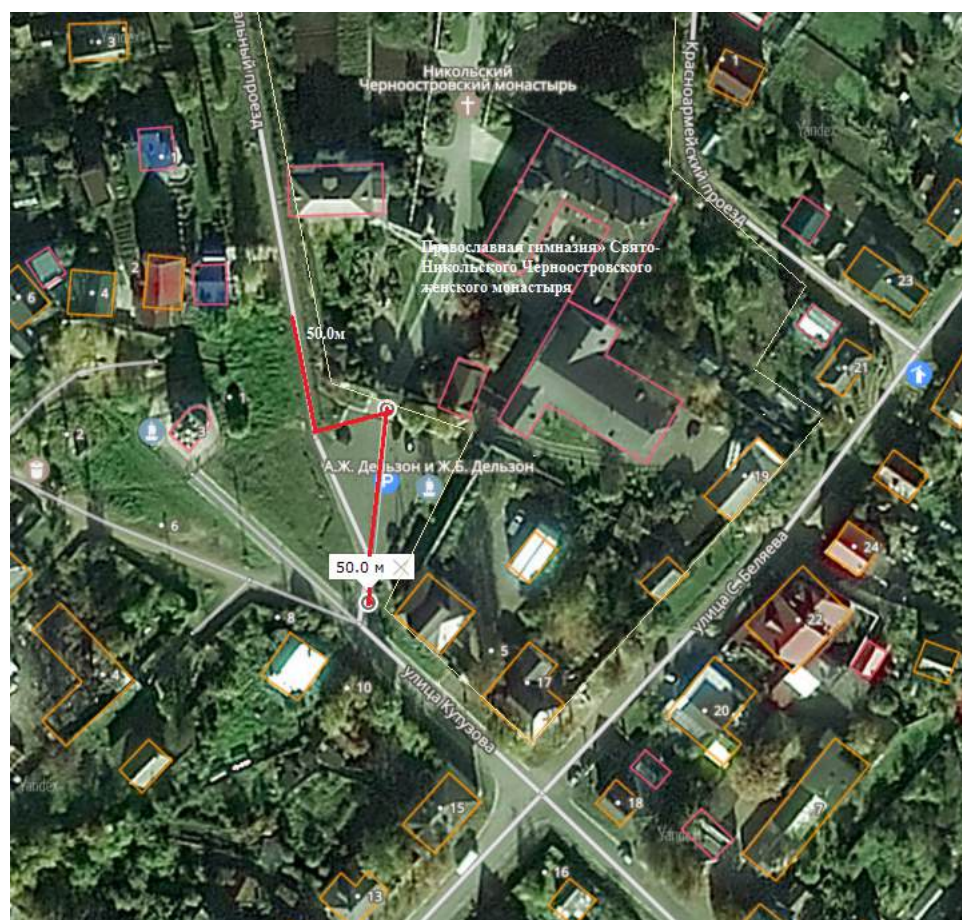


**№14 Школа №4 (начальная школа), ул. Московская, д.60**



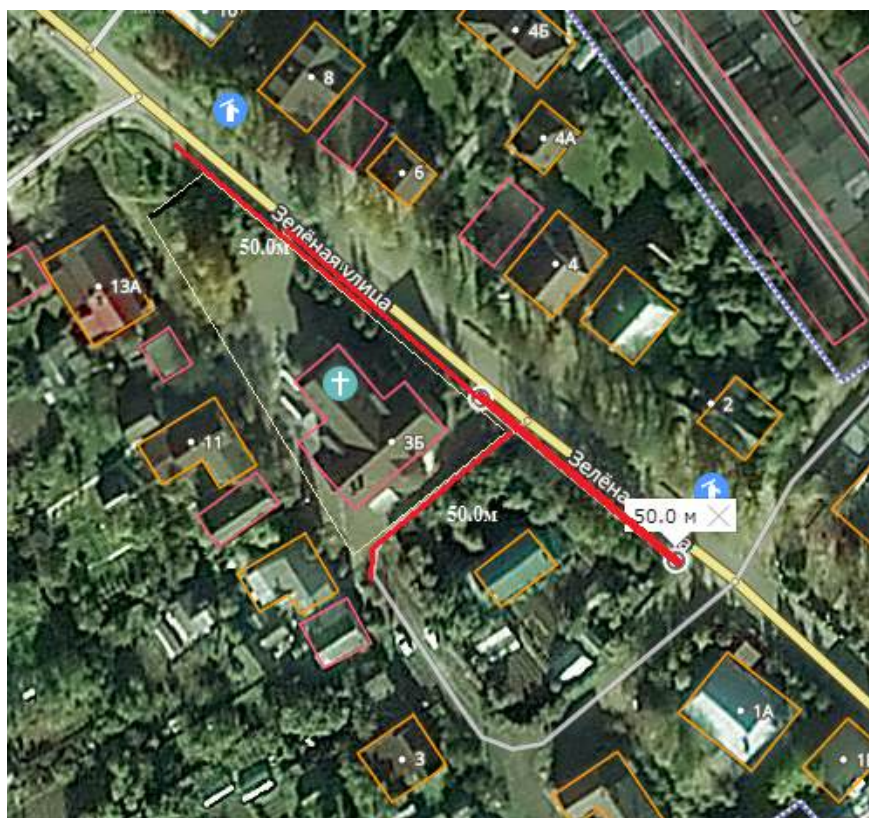


**№15 Негосударственное общеобразовательное учреждение «Православная гимназия»  
Свято-Никольского Черноостровского женского монастыря, пл. Ленина, д.1**



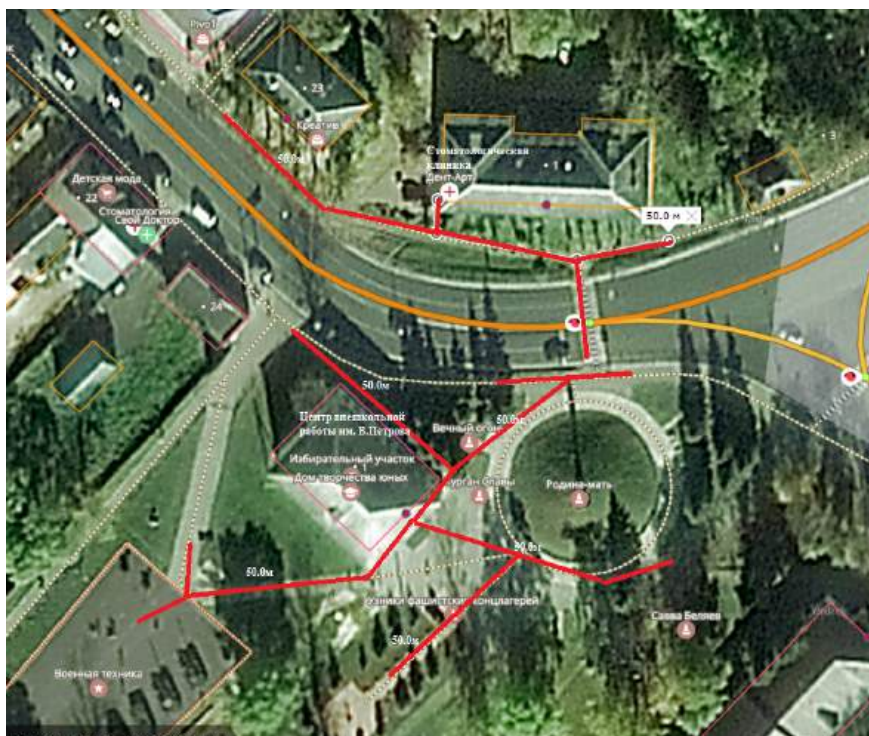


**№ 16 Частное образовательное учреждение основная общеобразовательная школа г. Малоярославца «Ковчег», ул.Зеленая, 3Б**



**№ 17 МБУ ДО «Центр внешкольной работы имени Героя Советского союза Василия Петрова», пл. Жукова, д.1**

**№29 Стоматологическая клиника «Дент-Арт», ул. Московская, д.1**

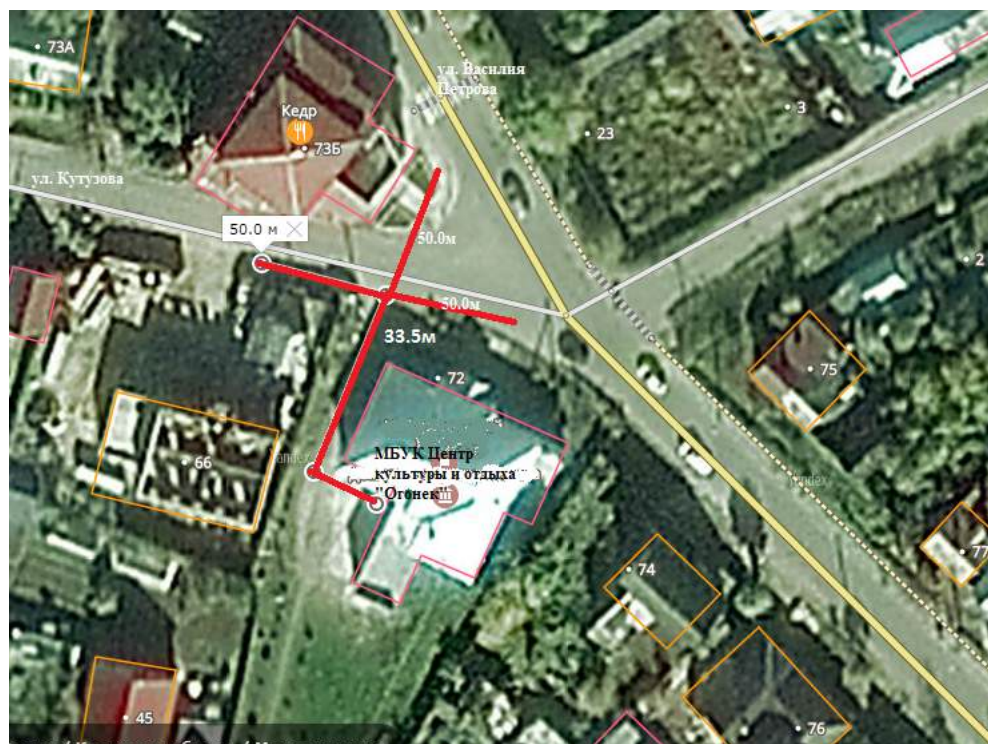




**№21 МБУК "Центр Культуры и Отдыха "Огонёк", ул. Российских газовиков, д.25/1**

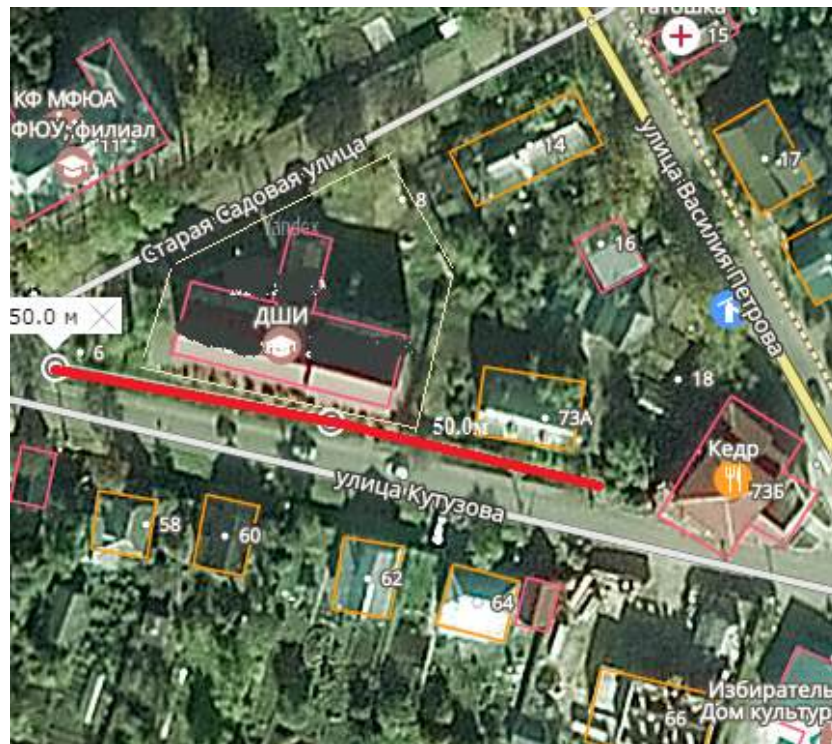


**№22 МБУК "Центр Культуры и Отдыха "Огонёк", ул.Кутузова, д.70**

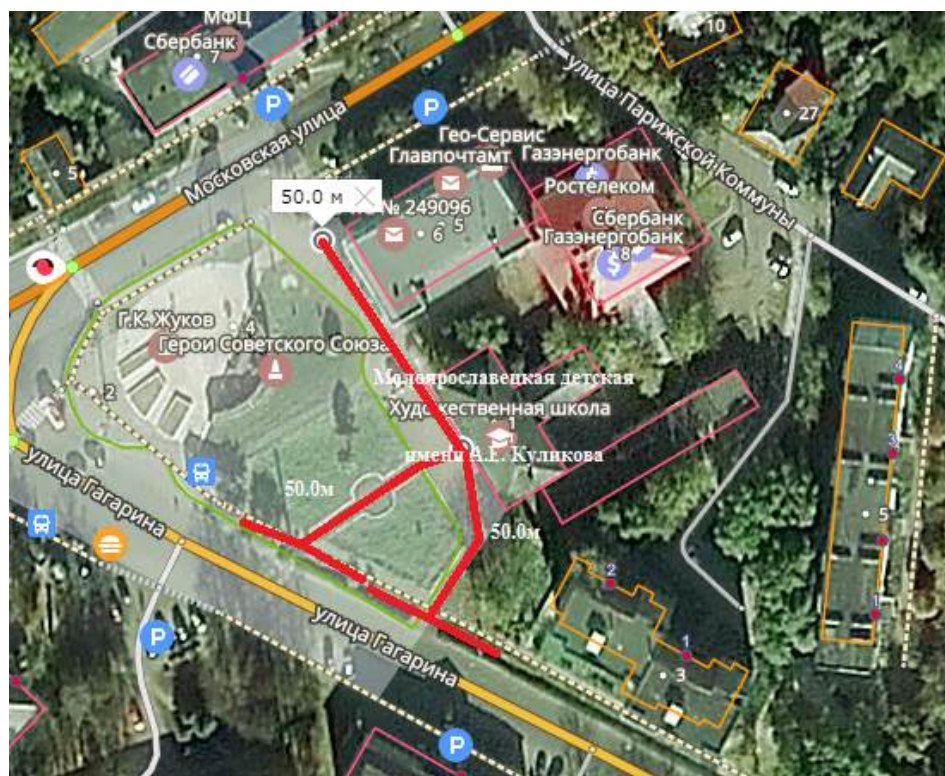




№23 МБУ ДО «Малоярославецкая детская школа искусств», ул. Кутузова, д.73

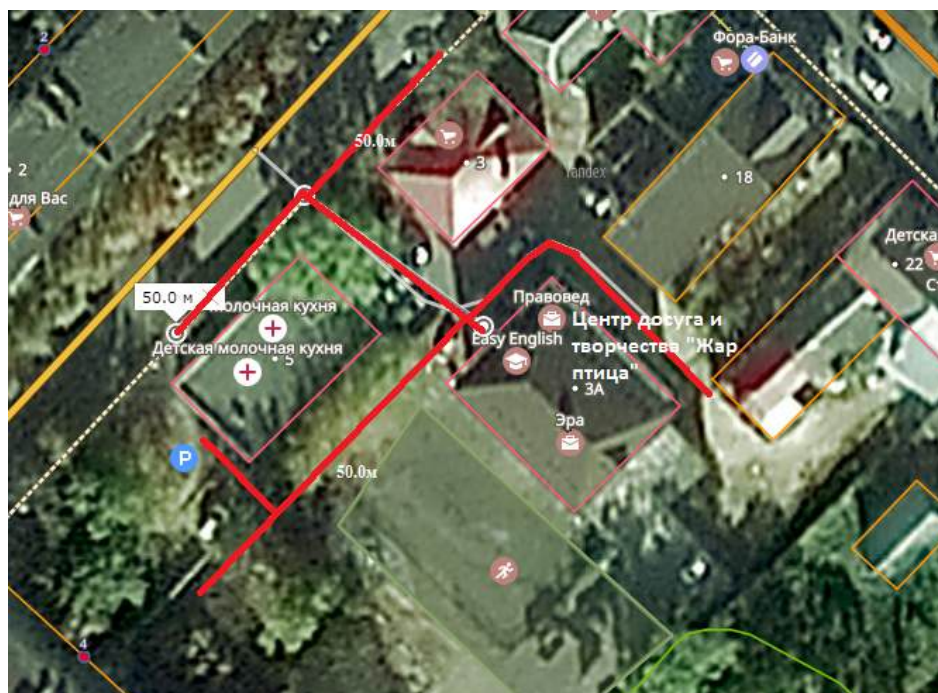


№ 24 МКУ ДО «Малоярославецкая детская художественная школа им. А.Е. Куликова», ул. Гагарина, д.1

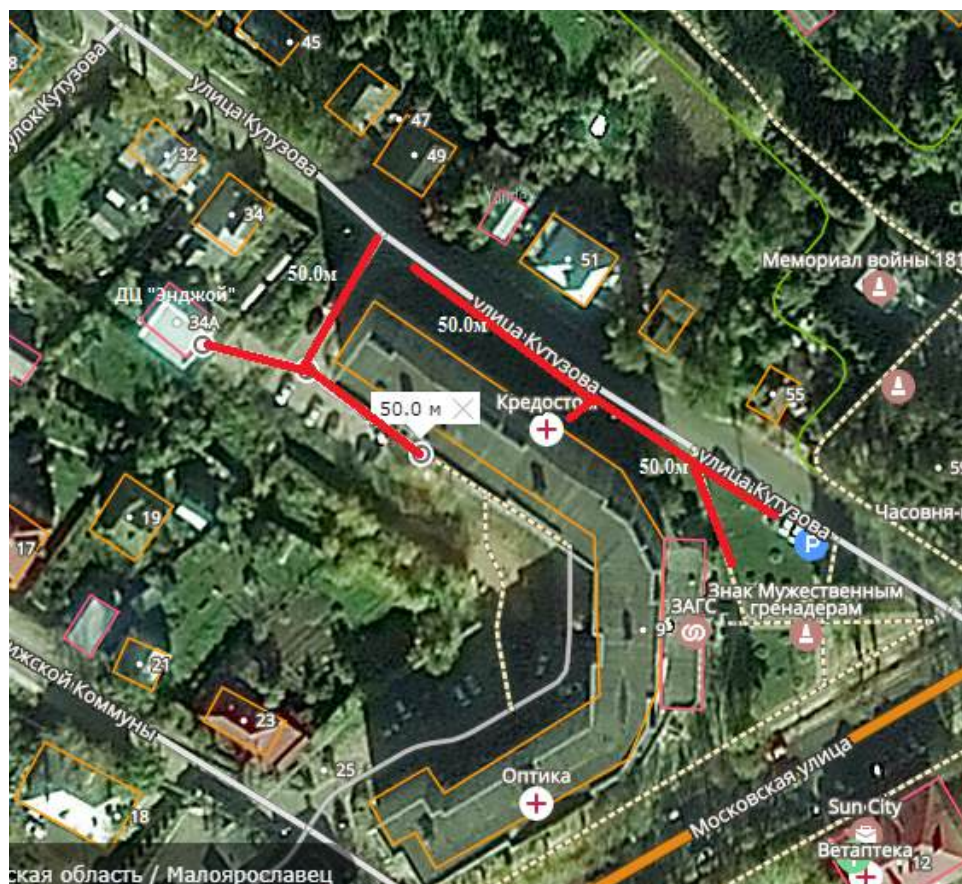




**№ 25 Центр досуга и творчества для детей и взрослых «Жар – птица», ул. Карла Маркса, 3А**



**№ 26 Центр досуга и творчества для детей и взрослых Епюу, ул. Кутузрва, д.34А  
№31 Стоматологическая клиника «Кредостом», ул. Московская, д.9**

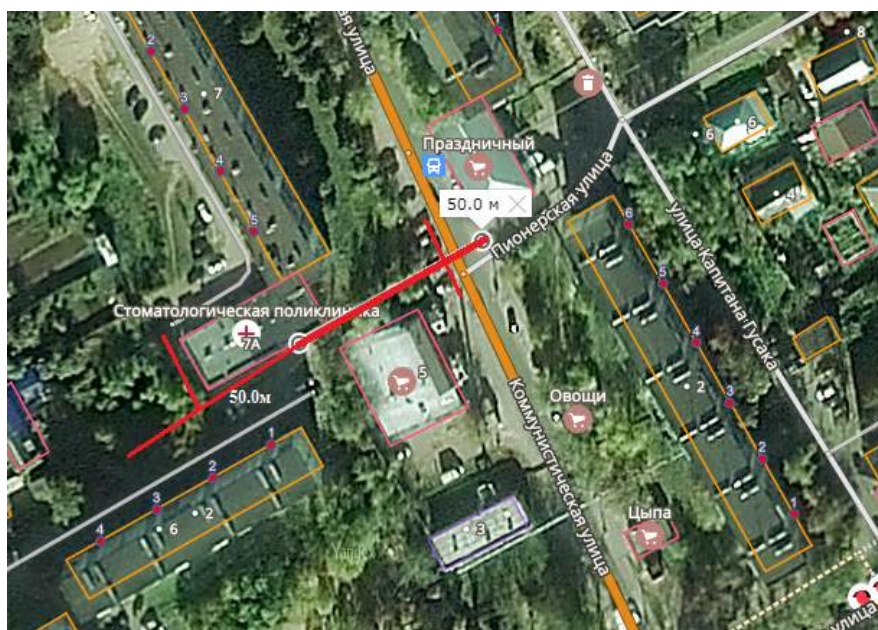




**№ 27 ГБУЗ КО «Центральная районная больница Малоарсланецкого района», ул. Чистовича, д.38**



**№28 ГБУЗ КО «Центральная районная больница Малоарсланецкого района» - Стоматология, ул.Коммунистическая, д.7А,**

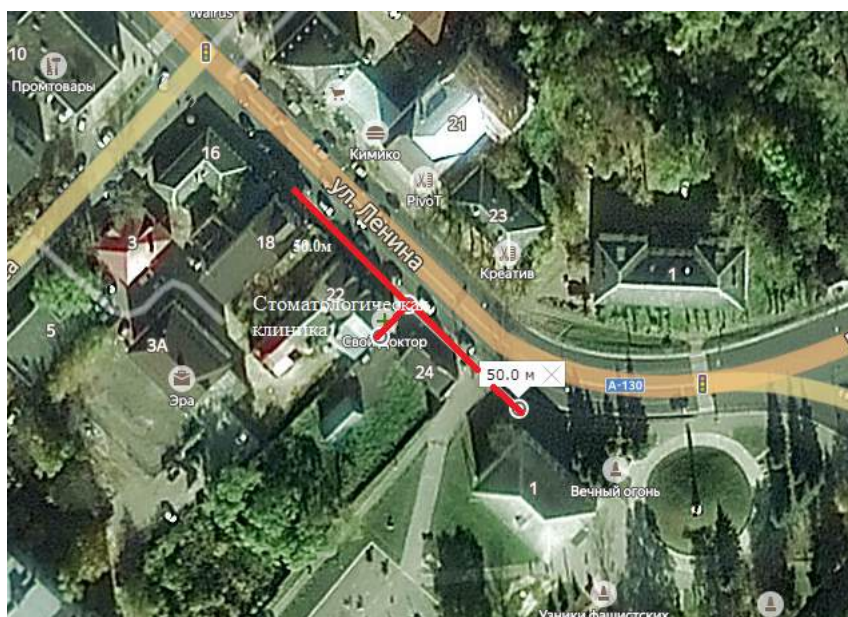




**№30 Стоматологическая клиника «Делюкс», ул.Восточный тупик, д.3, офис 28**

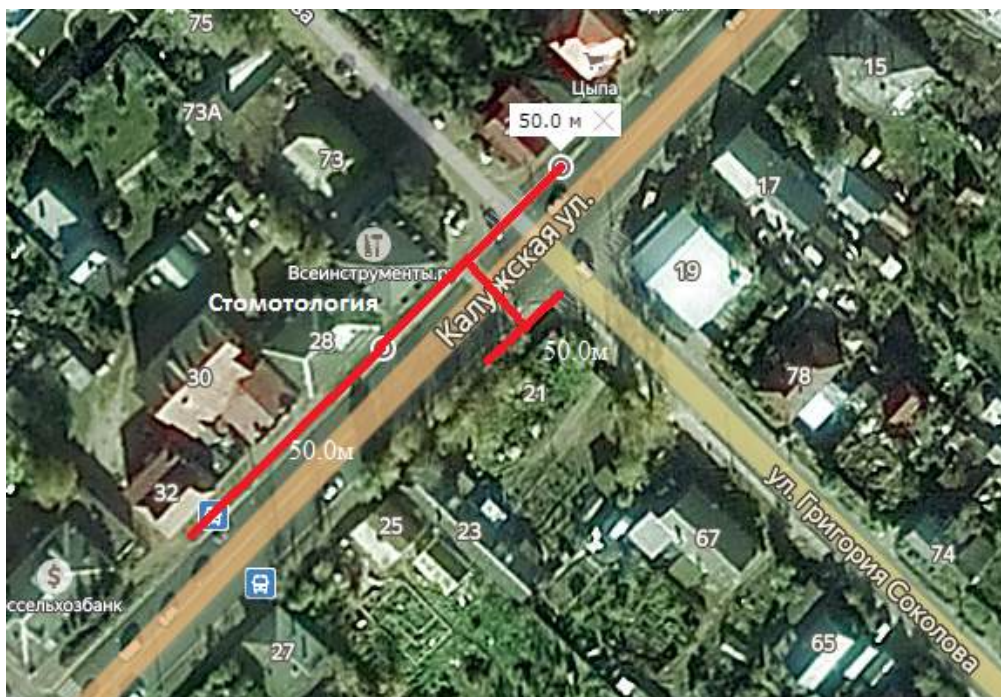


**№32 Стоматологическая клиника, ул. Ленина 22**





**№ 33 Стоматология на Калужской, ул. Калужская, д.28**

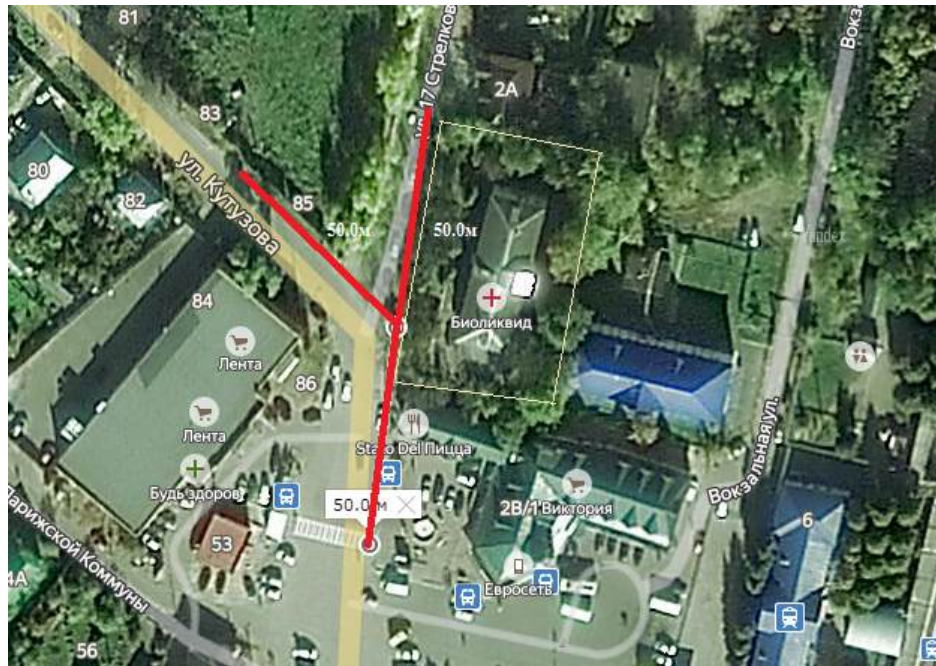


**№ 34 Лечебно-диагностический центр «Ст-Дент», ул. Герцена, д.6**

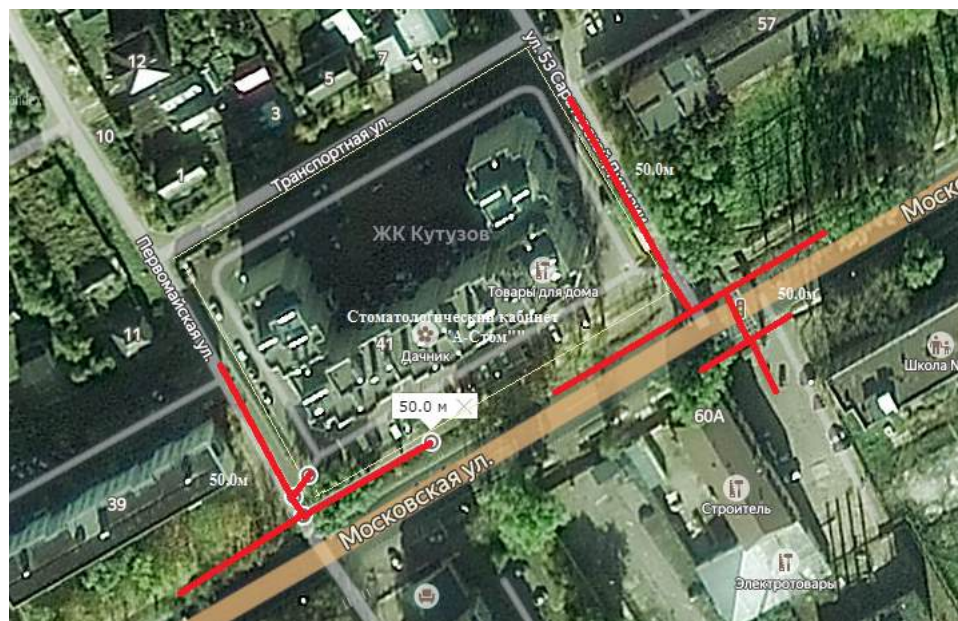




**№ 35 ООО «Биоликвид», ул. 17-й Стрелковой дивизии, д.2**

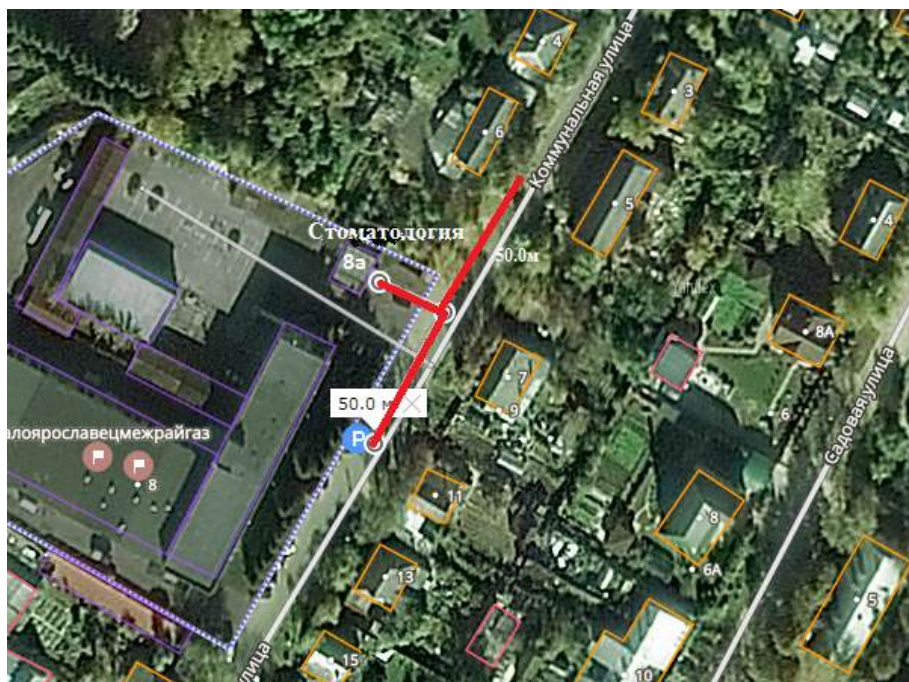


**№36 Стоматологический кабинет ООО «А-Стом», ул. Московская, д.41, оф. 164**





**№ 37 Стоматология, Коммунальная, д.8а**



**№ 38 Кабинет врачей общей врачебной практики, ул. С.Беляева, д.3**

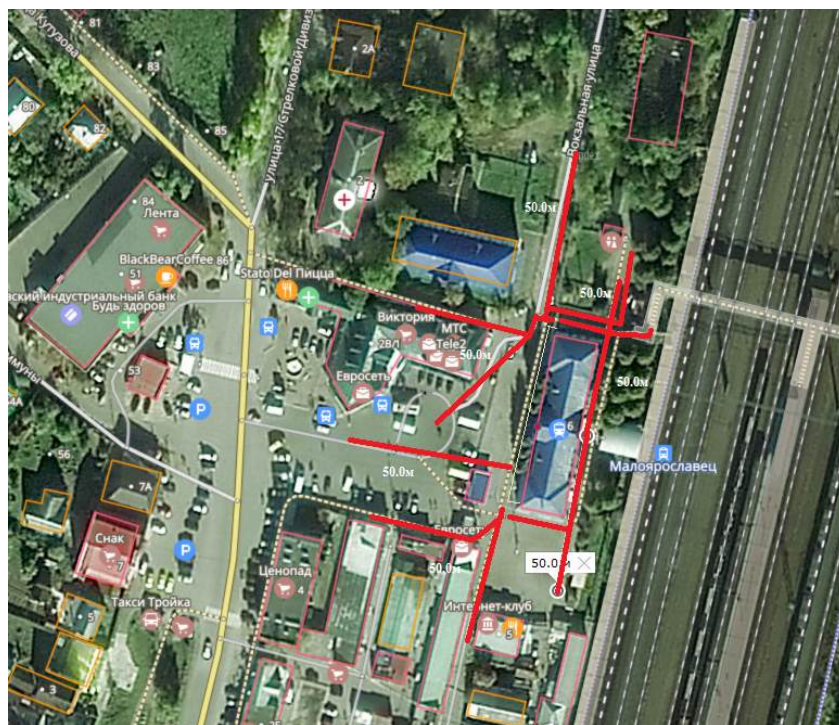




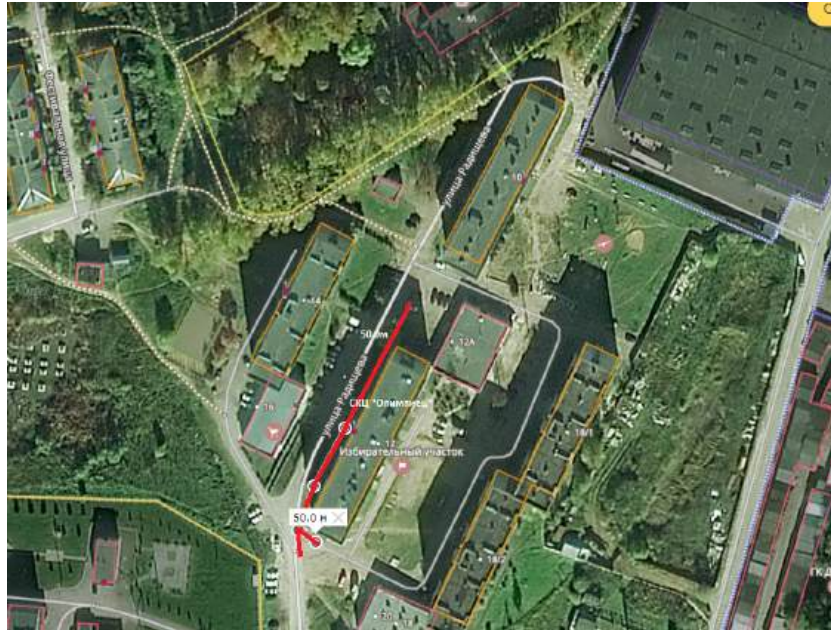
**№ 39 Кабинет охраны зрения, ул.Московская, д.44, пом.89**



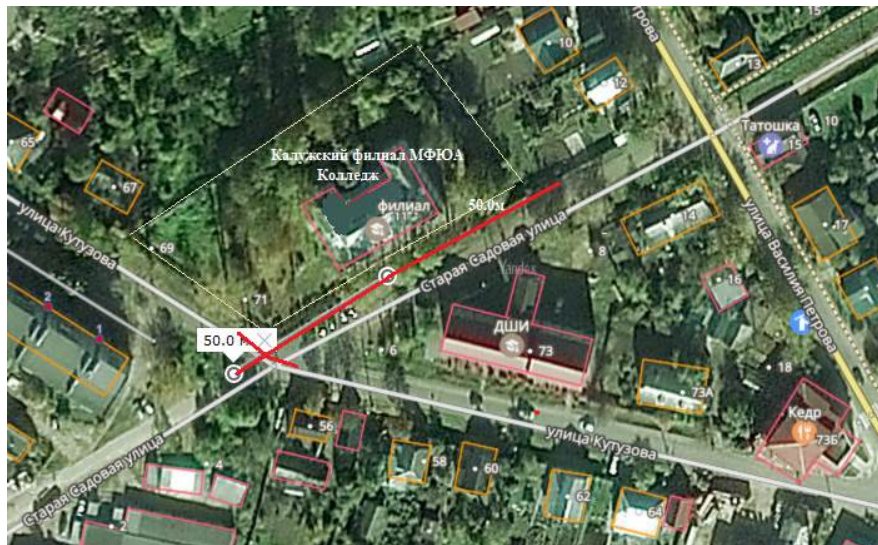
**№ 40 Вокзал, ул. Вокзальная, д.6**



**№41 СКЦ «Олимпиец», ул. Радищева, д.12 А**



**№42 Калужский филиал МФЮА Колледж, ул. Старая садовая, 11**

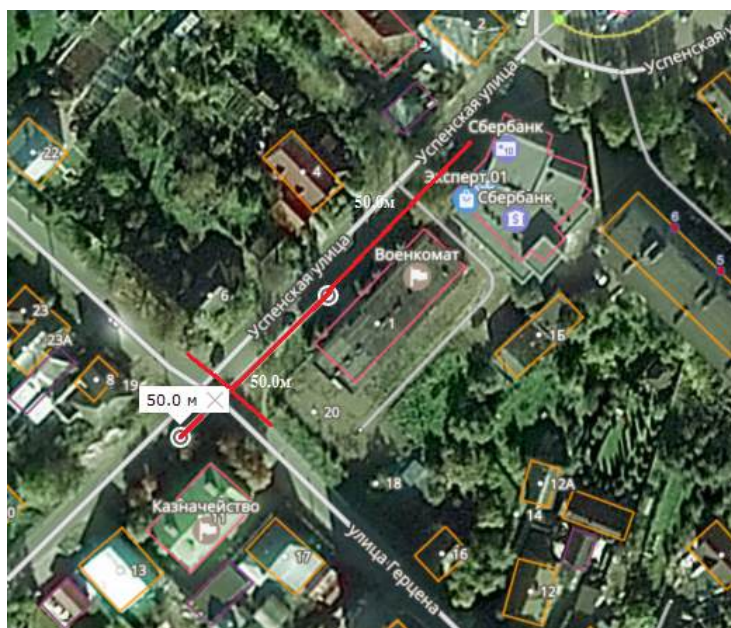




№43 ООО «Монолит плюс» (розничный рынок), ул. Аузина, 17



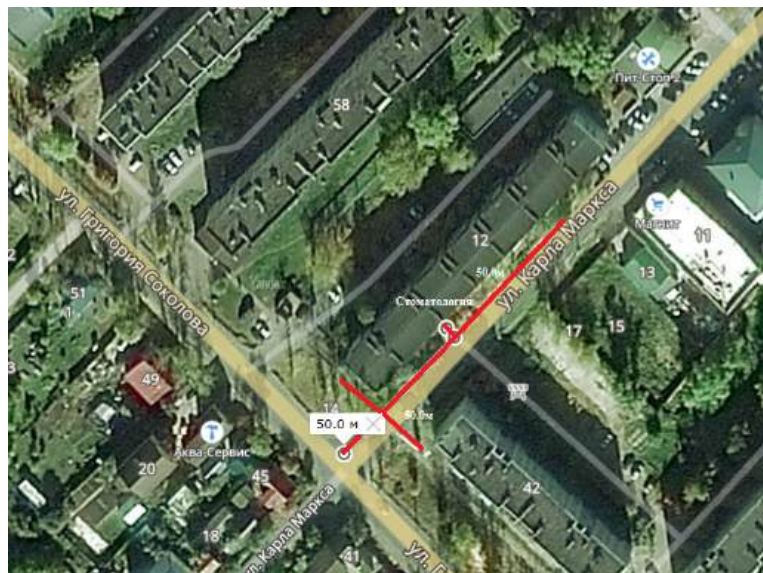
№44 Военный комиссариат Калужской области Малоярославецкого района, г. Малоярославец, ул. Успенская, д.1



№45 Стоматологическая клиника, г. Малоярославец, ул. Звездная, д.14 корп. 1



№ 46 Стоматология, г. Малоярославец, ул. Карла Маркса, д. 12





**№47 «ГЕМОТЕСТ» (ООО «МедЛекс»), Калужская область, г. Малоярославец, ул. Ленина, д.22**



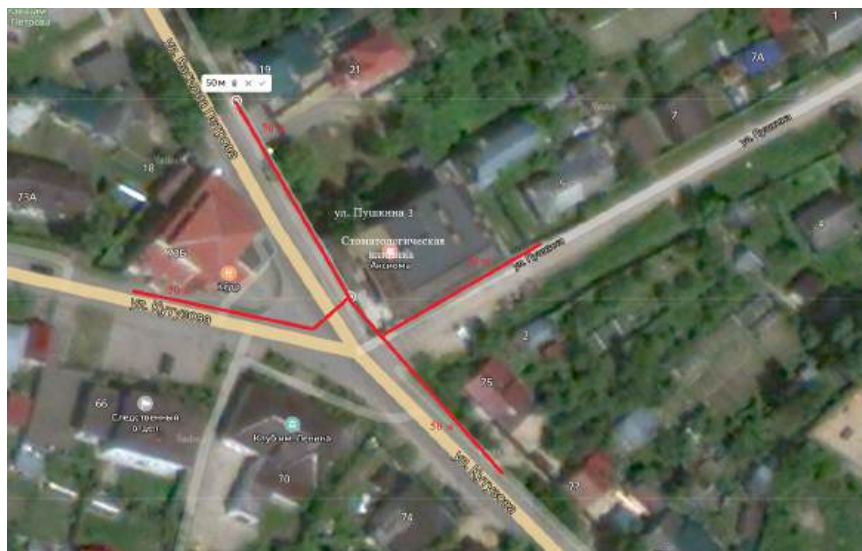
**№50. МБУ ДО «Малоярославецкая детская школа искусств», г.Малоярославец, ул. Аузина, 29**



**№51. Кабинет доктора Свайкиной, г. Малоярославец, ул. Коммунальная, д. 33**



**№52. Стоматологическая клиника Аксиома, г. Малоярославец, ул. Пушкина, 3**





**№53. Стоматология, г. Малоярославец, ул. Подольских Курсантов, 7**



**№54. МОУ «Школа на Заре имени Ю.В. Медовой», г Малоярославец, Московский проезд, зд. 2**



**№55. МДОУ детский сад № 6 «Синяя птица», г.Малоярославец, ул.Турецкая,д.4**



**ПЕРЕЧЕНЬ  
ОРГАНИЗАЦИЙ И ОБЪЕКТОВ, НА ПРИЛЕГАЮЩИХ ТЕРРИТОРИЯХ К КОТОРЫМ  
НЕ ДОПУСКАЕТСЯ РОЗНИЧНАЯ ПРОДАЖА АЛКОГОЛЬНОЙ ПРОДУКЦИИ  
НА ТЕРРИТОРИИ СЕЛЬСКОГО ПОСЕЛЕНИЯ "ПОСЕЛОК ДЕТЧИНО"**

N п/п	Наименование места массового скопления граждан и места нахождения источников повышенной опасности (объект)	Адрес	Расстояние от объектов, на территориях которых не допускается розничная продажа алкогольной продукции, до границ прилегающих территорий для стационарных торговых объектов, в которых осуществляется розничная продажа алкогольной продукции	Расстояние от объектов, на территориях которых не допускается розничная продажа алкогольной продукции, до границ прилегающих территорий для объектов, в которых при оказании услуг общественного питания осуществляется розничная продажа алкогольной продукции
1	МДОУ Детский сад "Золотые зернышки"	Калужская область, Малоарославецкий р-н, п. Детчино, ул. Калинина, д. 71	Не менее 50 метров	Не менее 30 метров
2	МОУ "Детчинская средняя общеобразовательная школа"	Калужская область, Малоарославецкий р-н, п. Детчино, ул. Горького, д. 7а	Не менее 50 метров	Не менее 30 метров
3	МБУ "Спортивный комплекс "Олимпионик"	Калужская область, Малоарославецкий р-н, с. Детчино, ул. Горького, д. 7в	Не менее 50 метров	Не менее 30 метров
4	Детчинская участковая больница	Калужская область, Малоарославецкий р-н, п. Детчино, ул. Спортивная, д. 5	Не менее 50 метров	Не менее 30 метров
5	Детчинский железнодорожный вокзал	Калужская область, Малоарославецкий р-н, п. Детчино	Не менее 50 метров	Не менее 30 метров
6	МКУ ДО "Детчинская школа искусств"	Калужская обл. Малоарославецкий р-он, с. Детчино, ул. Советская, д. 6	Не менее 50 метров	Не менее 30 метров
7	ГБОУ СПО "Губернаторский аграрный колледж" Общежитие колледжа	Калужская обл., Малоарославецкий р-н, с. Детчино, Садовый пер., д. 1 с. Детчино, Садовый пер., д. 4	Не менее 50 метров	Не менее 30 метров

8	Места массового скопления граждан на период проведения культурно-массовых, зрелищно-развлекательных, спортивных, физкультурно-оздоровительных и иных массовых мероприятий	По решению администрации сельского поселения "Поселок Детчино"	Не менее 100 метров	Не менее 100 метров
9	Места массового скопления граждан на период проведения коллективного обсуждения общественно значимых вопросов и выражения общественных настроений, а также для массового присутствия граждан для публичного выражения общественного мнения по поводу актуальных проблем преимущественно общественно-политического характера на период их проведения	В соответствии с постановлением Правительства Калужской области от 03.12.2012 N 604 "Об определении единых специально отведенных или приспособленных для коллективного обсуждения общественно значимых вопросов и выражения общественных настроений, а также для массового присутствия граждан для публичного выражения общественного мнения по поводу актуальных проблем преимущественно общественно-политического характера мест"	Не менее 100 метров	Не менее 100 метров
10	МДОУ Детский сад «Золотые зернышки»	Калужская обл., Малоярославецкий район, п. Детчино, ул. Ленина, д.2	Не менее 50 метров	Не менее 30 метров



**Схемы**  
**границ прилегающих территорий к организациям и (или) объектам, на которых не**  
**допускается розничная продажа алкогольной продукции на территории сельского**  
**поселения «Поселок Детчино»**

**№1 МДОУ Детский сад «Золотые зернышки», ул. Калинина, д. 71**



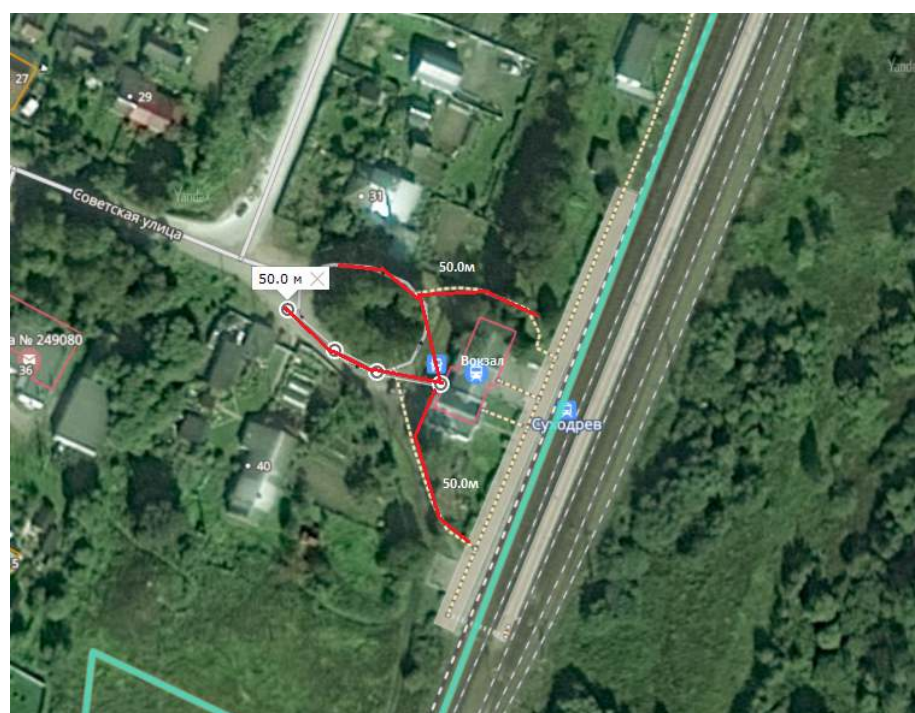
**№2 МОУ Детчинская средняя общеобразовательная школа, ул. Горького, д.7А**  
**№ 3 МБУ Спортивный комплекс «Олимпиец», ул. Горького, д.7 В**



**№4 Детчинская участковая больница, ул.Спортивная, д.5.**

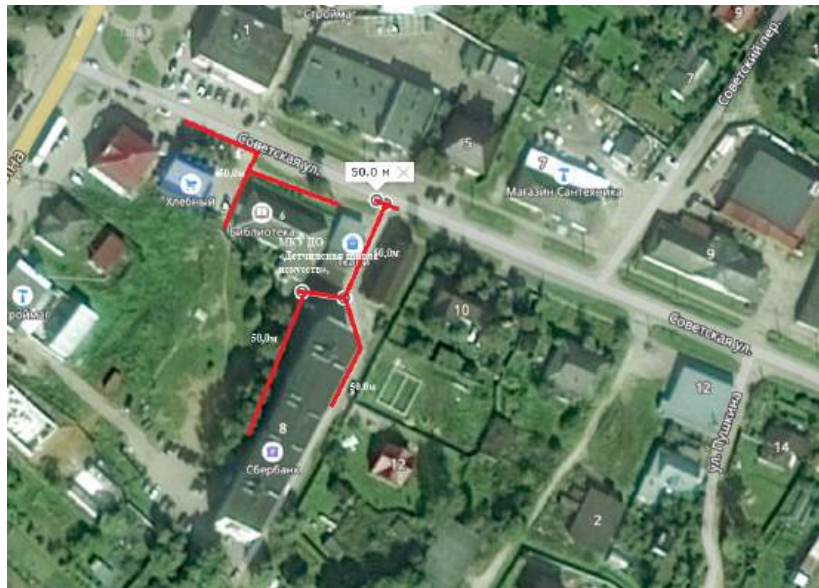


**№5 Детчинский железнодорожный вокзал**





**№6 МКУ ДО «Детчинская школа искусств», ул. Советская, д.6**



**№7 ГБОУ СПО «Губернаторский аграрный колледж», с. Детчино, Садовый пер., д.1  
Общежитие колледжа, с. Детчино, Садовый пер., д.4**



№10. МДОУ Детский сад «Золотые зернышки», Малоярославецкий район, п. Детчино, ул. Ленина, д.2





**ПЕРЕЧЕНЬ  
ОРГАНИЗАЦИЙ И ОБЪЕКТОВ, НА ПРИЛЕГАЮЩИХ ТЕРРИТОРИЯХ К КОТОРЫМ  
НЕ ДОПУСКАЕТСЯ РОЗНИЧНАЯ ПРОДАЖА АЛКОГОЛЬНОЙ ПРОДУКЦИИ  
НА ТЕРРИТОРИИ СЕЛЬСКОГО ПОСЕЛЕНИЯ "ДЕРЕВНЯ ВОРОБЬЕВО"**

N п/п	Наименование места массового скопления граждан и места нахождения источников повышенной опасности (объект)	Адрес	Расстояние от объектов, на территориях которых не допускается розничная продажа алкогольной продукции, до границ прилегающих территорий для стационарных торговых объектов, в которых осуществляется розничная продажа алкогольной продукции	Расстояние от объектов, на территориях которых не допускается розничная продажа алкогольной продукции, до границ прилегающих территорий для объектов, в которых при оказании услуг общественного питания осуществляется розничная продажа алкогольной продукции
1	МДОУ Детский сад "Солнышко"	Калужская область, Малоарославецкий р-н, сан. Воробьево, ул. Санаторная, 9	Не менее 50 метров	Не менее 30 метров
2	МОУ "Спас-Суходревская основная общеобразовательная школа"	Калужская область, Малоарославецкий р-н, д. Степичево, ул. Лесная, 39	Не менее 50 метров	Не менее 30 метров
3	Воробьевский ФАП	Калужская область, Малоарославецкий р-н, д. Воробьево, ул. Молодежная, д. 26 1	Не менее 50 метров	Не менее 30 метров
4	ООО "Санаторий Воробьево"	Калужская область, Малоарославецкий р-н, Санаторий "Воробьево"	Не менее 50 метров	Не менее 30 метров
5	Места массового скопления граждан на период проведения культурно-массовых, зрелищно-развлекательных, спортивных, физкультурно-оздоровительных и иных массовых мероприятий	По решению администрации сельского поселения "Деревня Воробьево"	Не менее 100 метров	Не менее 100 метров
6	Места массового скопления граждан на период проведения коллективного	В соответствии с постановлением Правительства Калужской области от	Не менее 100 метров	Не менее 100 метров

	обсуждения общественно значимых вопросов и выражения общественных настроений, а также для массового присутствия граждан для публичного выражения общественного мнения по поводу актуальных проблем преимущественно общественно-политического характера на период их проведения	03.12.2012 N 604 "Об определении единых специально отведенных или приспособленных для коллективного обсуждения общественно значимых вопросов и выражения общественных настроений, а также для массового присутствия граждан для публичного выражения общественного мнения по поводу актуальных проблем преимущественно общественно-политического характера мест"		

**Схемы**  
**границ прилегающих территорий к организациям и (или) объектам, на которых не**  
**допускается розничная продажа алкогольной продукции на территории сельского**  
**поселения «Деревня Воробьево»**

**№1 МДОУ Детский сад «Солнышко», ул. Санаторная, 9**

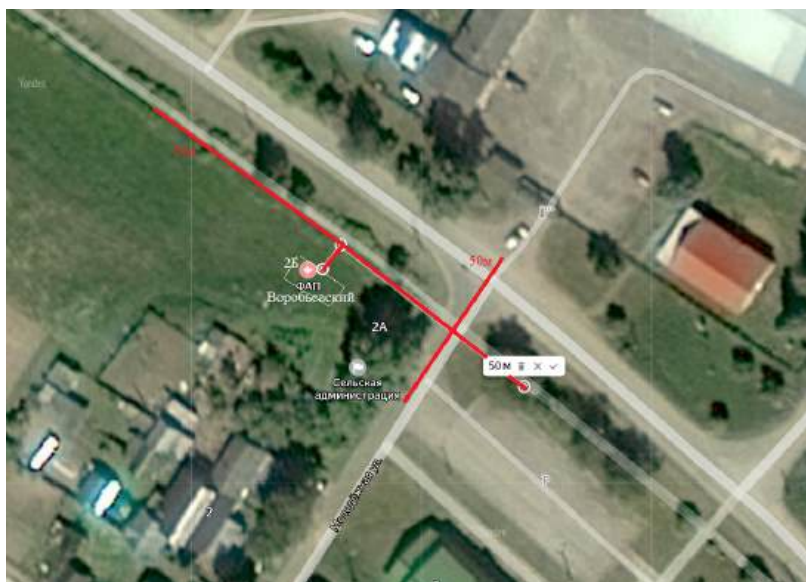


**№2 МОУ «Спас-Суходревская основная общеобразовательная школа», д. Степичево, ул. Лесная, 39**





**№ 3. Воробьевский ФАП, д. Воробьево, ул. Молодежная, д. 2б**



**№4 ООО «Санаторий Воробьево»**



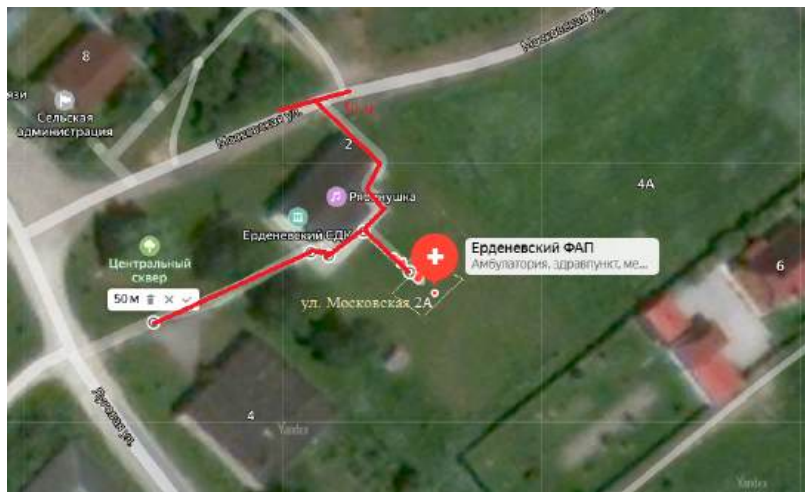
**ПЕРЕЧЕНЬ  
ОРГАНИЗАЦИЙ И ОБЪЕКТОВ, НА ПРИЛЕГАЮЩИХ ТЕРРИТОРИЯХ К КОТОРЫМ  
НЕ ДОПУСКАЕТСЯ РОЗНИЧНАЯ ПРОДАЖА АЛКОГОЛЬНОЙ ПРОДУКЦИИ  
НА ТЕРРИТОРИИ СЕЛЬСКОГО ПОСЕЛЕНИЯ "ДЕРЕВНЯ ЕРДЕНЕВО"**

N п/ п	Наименование места массового скопления граждан и места нахождения источников повышенной опасности (объект)	Адрес	Расстояние от объектов, на территориях которых не допускается розничная продажа алкогольной продукции, до границ прилегающих территорий для стационарных торговых объектов, в которых осуществляется розничная продажа алкогольной продукции	Расстояние от объектов, на территориях которых не допускается розничная продажа алкогольной продукции, до границ прилегающих территорий для объектов, в которых при оказании услуг общественного питания осуществляется розничная продажа алкогольной продукции
1	Ерденеvский ФАП	Калужская область, Малоарославецкий район, д. Ерденево, ул. Московская, з/у 2А	Не менее 50 метров	Не менее 30 метров
2	Места массового скопления граждан на период проведения культурно- массовых, зрелищно- развлекательных, спортивных, физкультурно- оздоровительных и иных массовых мероприятий	По решению администрации сельского поселения "Деревня Ерденево"	Не менее 100 метров	Не менее 100 метров
3	Места массового скопления граждан на период проведения коллективного обсуждения общественно значимых вопросов и выражения общественных настроений, а также для массового присутствия граждан для публичного выражения общественного мнения по поводу актуальных проблем преимущественно общественно- политического характера на период их проведения	В соответствии с постановлением Правительства Калужской области от 03.12.2012 N 604 "Об определении единых специально отведенных или приспособленных для коллективного обсуждения общественно значимых вопросов и выражения общественных настроений, а также для массового присутствия граждан для публичного выражения общественного мнения по поводу актуальных проблем преимущественно общественно- политического характера мест"	Не менее 100 метров	Не менее 100 метров



**Схемы**  
**границ прилегающих территорий к организациям и (или) объектам, на которых не допускается розничная продажа алкогольной продукции на территории сельского поселения «Деревня Ерденево»**

**№1. Ерденевский ФАП, д. Ерденево, ул. Московская, з/у 2А**



**ПЕРЕЧЕНЬ  
ОРГАНИЗАЦИЙ И ОБЪЕКТОВ, НА ПРИЛЕГАЮЩИХ ТЕРРИТОРИЯХ К КОТОРЫМ  
НЕ ДОПУСКАЕТСЯ РОЗНИЧНАЯ ПРОДАЖА АЛКОГОЛЬНОЙ ПРОДУКЦИИ  
НА ТЕРРИТОРИИ СЕЛЬСКОГО ПОСЕЛЕНИЯ "ДЕРЕВНЯ ЗАХАРОВО"**

N п/ п	Наименование места массового скопления граждан и места нахождения источников повышенной опасности (объект)	Адрес	Расстояние от объектов, на территориях которых не допускается розничная продажа алкогольной продукции, до границ прилегающих территорий для стационарных торговых объектов, в которых осуществляется розничная продажа алкогольной продукции	Расстояние от объектов, на территориях которых не допускается розничная продажа алкогольной продукции, до границ прилегающих территорий для объектов, в которых при оказании услуг общественного питания осуществляется розничная продажа алкогольной продукции
1	Захаровский ФАП	Калужская область, Малоарославецкий район, д. Захарово, ул. Школьная д. 3	Не менее 50 метров	Не менее 30 метров
2	Места массового скопления граждан на период проведения культурно- массовых, зрелищно- развлекательных, спортивных, физкультурно- оздоровительных и иных массовых мероприятий	По решению администрации сельского поселения "Деревня Захарово"	Не менее 100 метров	Не менее 100 метров
3	Места массового скопления граждан на период проведения коллективного обсуждения общественно значимых вопросов и выражения общественных настроений, а также для массового присутствия граждан для публичного выражения общественного мнения по поводу актуальных проблем преимущественно общественно- политического характера на период их проведения	В соответствии с постановлением Правительства Калужской области от 03.12.2012 N 604 "Об определении единых специально отведенных или приспособленных для коллективного обсуждения общественно значимых вопросов и выражения общественных настроений, а также для массового присутствия граждан для публичного выражения общественного мнения по поводу актуальных проблем преимущественно общественно- политического характера мест"	Не менее 100 метров	Не менее 100 метров



**Схемы**  
**границ прилегающих территорий к организациям и (или) объектам, на которых не**  
**допускается розничная продажа алкогольной продукции на территории сельского**  
**поселения «Деревня Захарова»**

**№1 Захаровский ФАП, ул. Школьная д. 3**



**ПЕРЕЧЕНЬ  
ОРГАНИЗАЦИЙ И ОБЪЕКТОВ, НА ПРИЛЕГАЮЩИХ ТЕРРИТОРИЯХ К КОТОРЫМ  
НЕ ДОПУСКАЕТСЯ РОЗНИЧНАЯ ПРОДАЖА АЛКОГОЛЬНОЙ ПРОДУКЦИИ  
НА ТЕРРИТОРИИ СЕЛЬСКОГО ПОСЕЛЕНИЯ "СЕЛО ИЛЬИНСКОЕ"**

N п/п	Наименование места массового скопления граждан и места нахождения источников повышенной опасности (объект)	Адрес	Расстояние от объектов, на территориях которых не допускается розничная продажа алкогольной продукции, до границ прилегающих территорий для стационарных торговых объектов, в которых осуществляется розничная продажа алкогольной продукции	Расстояние от объектов, на территориях которых не допускается розничная продажа алкогольной продукции, до границ прилегающих территорий для объектов, в которых при оказании услуг общественного питания осуществляется розничная продажа алкогольной продукции
1	МДОУ "Детский сад "Медвежонок"	Калужская область, Малоарославецкий р-н, с. Ильинское, микрорайон Им. 50- летия СССР, 19	Не менее 50 метров	Не менее 30 метров
2	МОУ "Ильинская основная общеобразовательная школа", ГБУ КО "Ильинский Дом- Интернат для Престарелых и Инвалидов"	Калужская область, Малоарославецкий р-н, с. Ильинское, ул. Подольских курсантов, д. 94, с. Ильинское, Подольских курсантов, 92	Не менее 50 метров	Не менее 30 метров
3	Ильинская врачебная амбулатория	Калужская область, Малоарославецкий район, с. Ильинское, м-н 50-летия СССР, д.19	Не менее 50 метров	Не менее 30 метров
4	Места массового скопления граждан на период проведения культурно- массовых, зрелищно- развлекательных, спортивных, физкультурно- оздоровительных и иных массовых мероприятий	По решению администрации сельского поселения "Село Ильинское"	Не менее 100 метров	Не менее 100 метров
5	Места массового скопления граждан на период проведения коллективного обсуждения общественно значимых вопросов и	В соответствии с постановлением Правительства Калужской области от 03.12.2012 N 604 "Об определении единых	Не менее 100 метров	Не менее 100 метров



	выражения общественных настроений, а также для массового присутствия граждан для публичного выражения общественного мнения по поводу актуальных проблем преимущественно общественно-политического характера на период их проведения	специально отведенных или приспособленных для коллективного обсуждения общественно значимых вопросов и выражения общественных настроений, а также для массового присутствия граждан для публичного выражения общественного мнения по поводу актуальных проблем преимущественно общественно-политического характера мест"		
--	---	--	--	--

## Схемы

границ прилегающих территорий к организациям и (или) объектам, на которых не допускается розничная продажа алкогольной продукции на территории сельского поселения «Село Ильинское»

№1 МПДОУ Детский сад «Медвежонок», микрорайон Им. 50-Летия СССР, 19  
№3 Ильинская врачебная амбулатория, микрорайон Им. 50-Летия СССР, 19



№2 МОУ «Ильинская основная общеобразовательная школа», ул. Подольских Курсантов, д. 94, ГБУ КО "Ильинский Дом-Интернат для Престарелых и Инвалидов", ул. Подольских Курсантов, д. 92



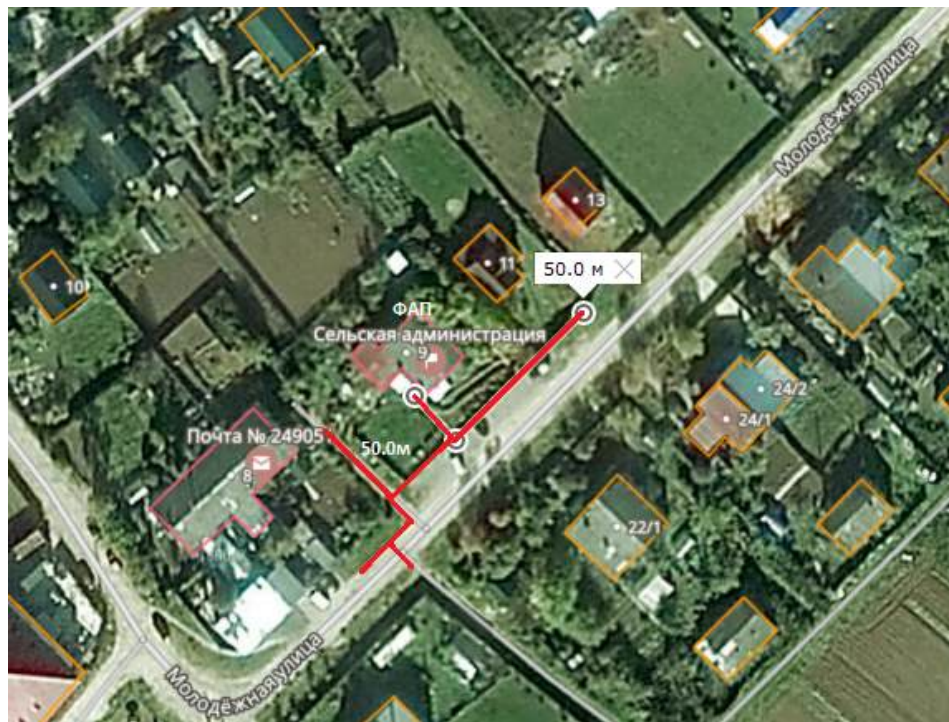


**ПЕРЕЧЕНЬ  
ОРГАНИЗАЦИЙ И ОБЪЕКТОВ, НА ПРИЛЕГАЮЩИХ ТЕРРИТОРИЯХ К КОТОРЫМ  
НЕ ДОПУСКАЕТСЯ РОЗНИЧНАЯ ПРОДАЖА АЛКОГОЛЬНОЙ ПРОДУКЦИИ  
НА ТЕРРИТОРИИ СЕЛЬСКОГО ПОСЕЛЕНИЯ "СЕЛО КОЛЛОНТАЙ"**

N п/ п	Наименование места массового скопления граждан и места и места нахождения источников повышенной опасности (объект)	Адрес	Расстояние от объектов, на территориях которых не допускается розничная продажа алкогольной продукции, до границ прилегающих территорий для стационарных торговых объектов, в которых осуществляется розничная продажа алкогольной продукции	Расстояние от объектов, на территориях которых не допускается розничная продажа алкогольной продукции, до границ прилегающих территорий для объектов, в которых при оказании услуг общественного питания осуществляется розничная продажа алкогольной продукции
1	Коллонтаевский ФАП	Калужская область, Малоярославецкий район, с. Коллонтай, ул. Молодежная, д. 9	Не менее 50 метров	Не менее 30 метров
2	Места массового скопления граждан на период проведения культурно- массовых, зрелищно- развлекательных, спортивных, физкультурно- оздоровительных и иных массовых мероприятий	По решению администрации сельского поселения "Село Коллонтай"	Не менее 100 метров	Не менее 100 метров
3	Места массового скопления граждан на период проведения коллективного обсуждения общественно значимых вопросов и выражения общественных настроений, а также для массового присутствия граждан для публичного выражения общественного мнения по поводу актуальных проблем преимущественно общественно- политического характера на период их проведения	В соответствии с постановлением Правительства Калужской области от 03.12.2012 N 604 "Об определении единых специально отведенных или приспособленных для коллективного обсуждения общественно значимых вопросов и выражения общественных настроений, а также для массового присутствия граждан для публичного выражения общественного мнения по поводу актуальных проблем преимущественно общественно- политического характера мест"	Не менее 100 метров	Не менее 100 метров

**Схемы**  
**границ прилегающих территорий к организациям и (или) объектам, на которых не**  
**допускается розничная продажа алкогольной продукции на территории сельского**  
**поселения «Село Коллонтай»**

**№1 Коллонтаевский ФАП, ул. Молодежная д. 9**





**ПЕРЕЧЕНЬ  
ОРГАНИЗАЦИЙ И ОБЪЕКТОВ, НА ПРИЛЕГАЮЩИХ ТЕРРИТОРИЯХ К КОТОРЫМ  
НЕ ДОПУСКАЕТСЯ РОЗНИЧНАЯ ПРОДАЖА АЛКОГОЛЬНОЙ ПРОДУКЦИИ  
НА ТЕРРИТОРИИ СЕЛЬСКОГО ПОСЕЛЕНИЯ "ПОСЕЛОК КУДИНОВО"**

N п/п	Наименование места массового скопления граждан и места нахождения источников повышенной опасности (объект)	Адрес	Расстояние от объектов, на территориях которых не допускается розничная продажа алкогольной продукции, до границ прилегающих территорий для стационарных торговых объектов, в которых осуществляется розничная продажа алкогольной продукции	Расстояние от объектов, на территориях которых не допускается розничная продажа алкогольной продукции, до границ прилегающих территорий для объектов, в которых при оказании услуг общественного питания осуществляется розничная продажа алкогольной продукции
1	МДОУ "Детский сад "Светлячок"	Калужская область, Малоарославецкий р-н, п. Кудиново, ул. Пионерская, д. 25	Не менее 50 метров	Не менее 30 метров
2	МОУ "Кудиновская средняя общеобразовательная школа"	Калужская область, Малоарославецкий р-н, п. Кудиново, ул. Пионерская, д. 27	Не менее 50 метров	Не менее 30 метров
3	Кудиновская врачебная амбулатория	Калужская область, Малоарославецкий район, с. Кудиново, ул. В.Н.Цветкова, 3	Не менее 50 метров	Не менее 30 метров
4	Войсковая часть 33207	Калужская область, г. Малоарославец. П/о Кудиново, в/ч 33207	Не менее 50 метров	Не менее 30 метров
5	МКУ ДО "Кудиновская детская музыкальная школа"	Калужская область, Малоарославецкий район, с. Кудиново, ул. Цветкова, д. 1, пом. 5	Не менее 50 метров	Не менее 30 метров
6	Места массового скопления граждан на период проведения культурно- массовых, зрелищно- развлекательных, спортивных, физкультурно- оздоровительных и иных массовых мероприятий	По решению администрации сельского поселения "Поселок Кудиново"	Не менее 100 метров	Не менее 100 метров
7	Места массового скопления граждан на период	В соответствии с постановлением	Не менее 100 метров	Не менее 100 метров

	<p>проведения коллективного обсуждения общественно значимых вопросов и выражения общественных настроений, а также для массового присутствия граждан для публичного выражения общественного мнения по поводу актуальных проблем преимущественно общественно-политического характера на период их проведения</p>	<p>Правительства Калужской области от 03.12.2012 N 604 "Об определении единых специально отведенных или приспособленных для коллективного обсуждения общественно значимых вопросов и выражения общественных настроений, а также для массового присутствия граждан для публичного выражения общественного мнения по поводу актуальных проблем преимущественно общественно-политического характера мест"</p>		
--	--	--	--	--



## Схемы

границ прилегающих территорий к организациям и (или) объектам, на которых не допускается розничная продажа алкогольной продукции на территории сельского поселения «Поселок Кудиново»

№1 МДОУ Детский сад «Светлячок», ул. Пионерская, д. 25

№2 МОУ Кудиновская средняя общеобразовательная школа, ул. Пионерская, д. 27



№3 Кудиновская врачебная амбулатория, ул. В.Н. Цветкова, 3

№5 МКУ ДО «Кудиновская детская музыкальная школа»



**№4 Войсковая часть №33207**



**ПЕРЕЧЕНЬ  
ОРГАНИЗАЦИЙ И ОБЪЕКТОВ, НА ПРИЛЕГАЮЩИХ ТЕРРИТОРИЯХ К КОТОРЫМ  
НЕ ДОПУСКАЕТСЯ РОЗНИЧНАЯ ПРОДАЖА АЛКОГОЛЬНОЙ ПРОДУКЦИИ  
НА ТЕРРИТОРИИ СЕЛЬСКОГО ПОСЕЛЕНИЯ "СЕЛО СПАС-ЗАГОРЬЕ"**

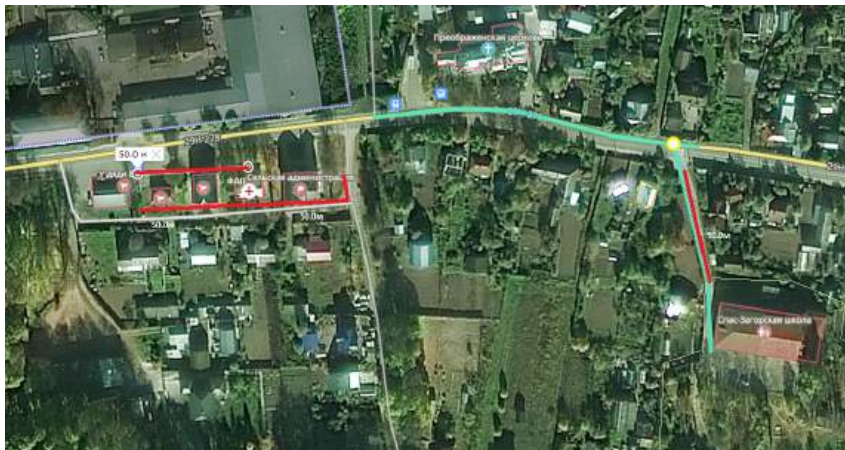
N п/п	Наименование места массового скопления граждан и места нахождения источников повышенной опасности (объект)	Адрес	Расстояние от объектов, на территориях которых не допускается розничная продажа алкогольной продукции, до границ прилегающих территорий для стационарных торговых объектов, в которых осуществляется розничная продажа алкогольной продукции	Расстояние от объектов, на территориях которых не допускается розничная продажа алкогольной продукции, до границ прилегающих территорий для объектов, в которых при оказании услуг общественного питания осуществляется розничная продажа алкогольной продукции
1	МОУ "Спас-Загорская основная общеобразовательная школа"	Калужская область, Малоарославецкий р-н, с. Спас- Загорье	Не менее 50 метров	Не менее 30 метров
2	Спас-Загорский ФАП	Калужская область, Малоарославецкий район, с. Спас-Загорье	Не менее 50 метров	Не менее 30 метров
3	Оболенский ФАП	Калужская область, Малоарославецкий район, с. Оболенское, ул. Лесная, д. 8, кв. 2	Не менее 50 метров	Не менее 30 метров
4	Митинский ФАП	Калужская область, Малоарославецкий район, д. Митинка, ул. Центральная, д. 1	Не менее 50 метров	Не менее 30 метров
5	Места массового скопления граждан на период проведения культурно- массовых, зрелищно- развлекательных, спортивных, физкультурно- оздоровительных и иных массовых мероприятий	По решению администрации сельского поселения "Село Спас-Загорье"	Не менее 100 метров	Не менее 100 метров
6	Места массового скопления граждан на период проведения коллективного обсуждения общественно значимых вопросов и	В соответствии с постановлением Правительства Калужской области от 03.12.2012 N 604 "Об определении единых	Не менее 100 метров	Не менее 100 метров



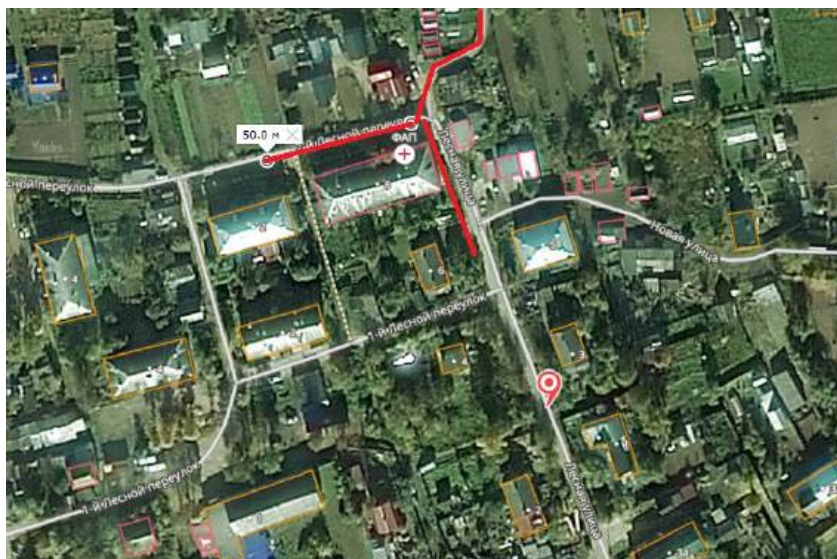
	выражения общественных настроений, а также для массового присутствия граждан для публичного выражения общественного мнения по поводу актуальных проблем преимущественно общественно-политического характера на период их проведения	специально отведенных или приспособленных для коллективного обсуждения общественно значимых вопросов и выражения общественных настроений, а также для массового присутствия граждан для публичного выражения общественного мнения по поводу актуальных проблем преимущественно общественно-политического характера мест"		
--	---	--	--	--

**Схемы**  
**границ прилегающих территорий к организациям и (или) объектам, на которых не**  
**допускается розничная продажа алкогольной продукции на территории сельского**  
**поселения «Село Спас-Загорье»**

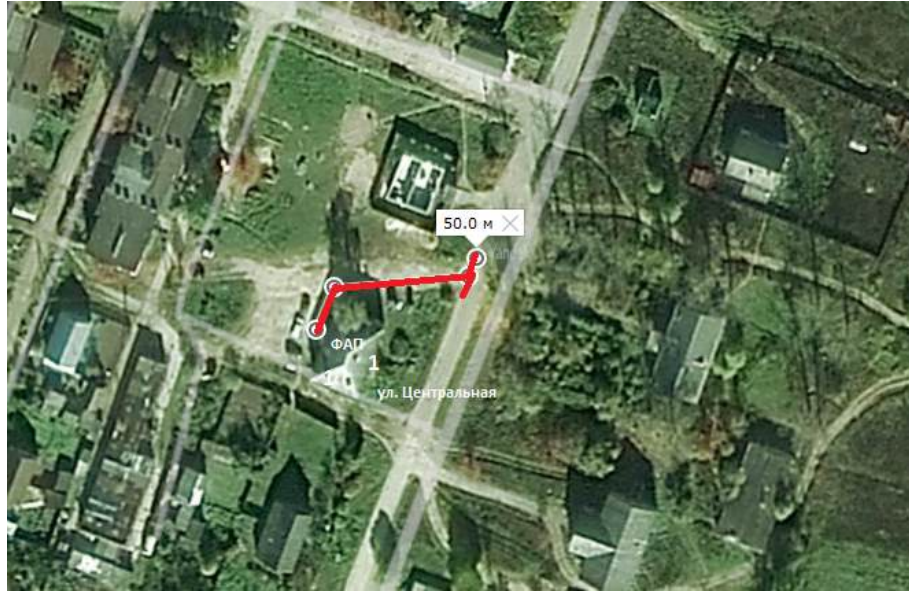
**№1 МОУ «Спас-Загорская основная общеобразовательная школа», с. Спас-Загорье**  
**№2 Спас-Загорский ФАП, с. Спас-Загорье**



**№3 Оболенский ФАП, с. Оболенское, ул. Лесная д. 8, кв. 2**



№4 Митинский ФАП, д. Митинка, ул. Центральная д. 1



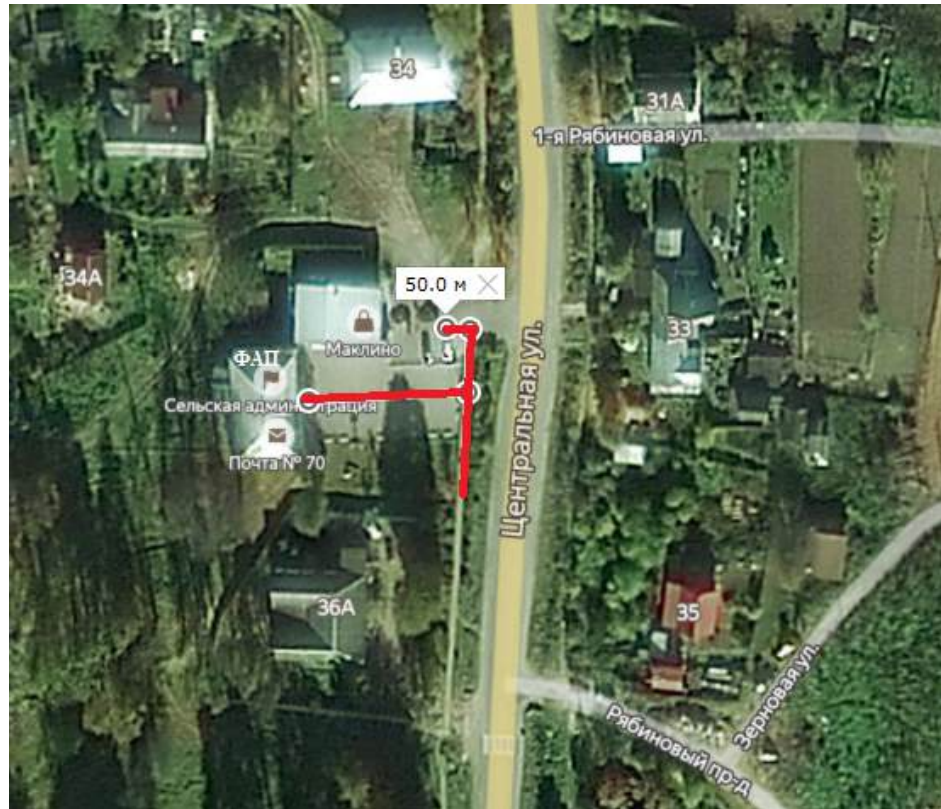


**ПЕРЕЧЕНЬ  
ОРГАНИЗАЦИЙ И ОБЪЕКТОВ, НА ПРИЛЕГАЮЩИХ ТЕРРИТОРИЯХ К КОТОРЫМ  
НЕ ДОПУСКАЕТСЯ РОЗНИЧНАЯ ПРОДАЖА АЛКОГОЛЬНОЙ ПРОДУКЦИИ  
НА ТЕРРИТОРИИ СЕЛЬСКОГО ПОСЕЛЕНИЯ "СЕЛО МАКЛИНО"**

N п/ п	Наименование места массового скопления граждан и места нахождения источников повышенной опасности (объект)	Адрес	Расстояние от объектов, на территориях которых не допускается розничная продажа алкогольной продукции, до границ прилегающих территорий для стационарных торговых объектов, в которых осуществляется розничная продажа алкогольной продукции	Расстояние от объектов, на территориях которых не допускается розничная продажа алкогольной продукции, до границ прилегающих территорий для объектов, в которых при оказании услуг общественного питания осуществляется розничная продажа алкогольной продукции
1	Маклинский ФАП	Калужская область, Малоарославецкий район, с. Маклино, ул. Центральная, д. 32	Не менее 50 метров	Не менее 30 метров
2	Места массового скопления граждан на период проведения культурно- массовых, зрелищно- развлекательных, спортивных, физкультурно- оздоровительных и иных массовых мероприятий	По решению администрации сельского поселения "Село Маклино"	Не менее 100 метров	Не менее 100 метров
3	Места массового скопления граждан на период проведения коллективного обсуждения общественно значимых вопросов и выражения общественных настроений, а также для массового присутствия граждан для публичного выражения общественного мнения по поводу актуальных проблем преимущественно общественно- политического характера на период их проведения	В соответствии с постановлением Правительства Калужской области от 03.12.2012 N 604 "Об определении единых специально отведенных или приспособленных для коллективного обсуждения общественно значимых вопросов и выражения общественных настроений, а также для массового присутствия граждан для публичного выражения общественного мнения по поводу актуальных проблем преимущественно общественно- политического характера мест"	Не менее 100 метров	Не менее 100 метров

**Схемы**  
**границ прилегающих территорий к организациям и (или) объектам, на которых не**  
**допускается розничная продажа алкогольной продукции на территории сельского**  
**поселения «Село Маклино»**

**№1 Маклинский ФАП, ул. Центральная д. 32**



**ПЕРЕЧЕНЬ  
ОРГАНИЗАЦИЙ И ОБЪЕКТОВ, НА ПРИЛЕГАЮЩИХ ТЕРРИТОРИЯХ К КОТОРЫМ  
НЕ ДОПУСКАЕТСЯ РОЗНИЧНАЯ ПРОДАЖА АЛКОГОЛЬНОЙ ПРОДУКЦИИ  
НА ТЕРРИТОРИИ СЕЛЬСКОГО ПОСЕЛЕНИЯ "СЕЛО ГОЛОВТЕЕВО"**

N п/п	Наименование места массового скопления граждан и места нахождения источников повышенной опасности (объект)	Адрес	Расстояние от объектов, на территориях которых не допускается розничная продажа алкогольной продукции до границ прилегающих территорий для стационарных торговых объектов, в которых осуществляется розничная продажа алкогольной продукции	Расстояние от объектов, на территориях которых не допускается розничная продажа алкогольной продукции до границ прилегающих территорий для объектов, в которых при оказании услуг общественного питания осуществляется розничная продажа алкогольной продукции
1	МДОУ "Детский сад "Росинка"	Калужская область, Малоарославецкий р-н, с. Головтеево, ул. Школьная, д. 12	Не менее 50 метров	Не менее 30 метров
2	МОУ "Ердневская средняя школа"	Калужская область, Малоарославецкий р-н, с. Головтеево, ул. Школьная, д. 14	Не менее 50 метров	Не менее 30 метров
3	Головтеевский ФАП	Калужская область, Малоарославецкий район, с Головтеево, ул. Солнечная, д. 3	Не менее 50 метров	Не менее 30 метров
4	Афанасовский ФАП	Калужская область, Малоарославецкий район, д. Афанасово, ул. Мирная, стр. 5А	Не менее 50 метров	Не менее 30 метров
5	Максимовский ФАП	Калужская область, Малоарославецкий район, д. Максимовка, ул. Новая, д. 12а	Не менее 50 метров	Не менее 30 метров
6	Места массового скопления граждан на период проведения культурно- массовых, зрелищно- развлекательных, спортивных, физкультурно- оздоровительных и иных массовых мероприятий	По решению администрации сельского поселения "Село Головтеево"	Не менее 100 метров	Не менее 100 метров
7	Места массового скопления	В соответствии с	Не менее 100 метров	Не менее 100 метров



	<p>граждан на период проведения коллективного обсуждения общественно значимых вопросов и выражения общественных настроений, а также для массового присутствия граждан для публичного выражения общественного мнения по поводу актуальных проблем преимущественно общественно-политического характера на период их проведения</p>	<p>постановлением Правительства Калужской области от 03.12.2012 N 604 "Об определении единых специально отведенных или приспособленных для коллективного обсуждения общественно значимых вопросов и выражения общественных настроений, а также для массового присутствия граждан для публичного выражения общественного мнения по поводу актуальных проблем преимущественно общественно-политического характера мест"</p>		
--	--	---	--	--

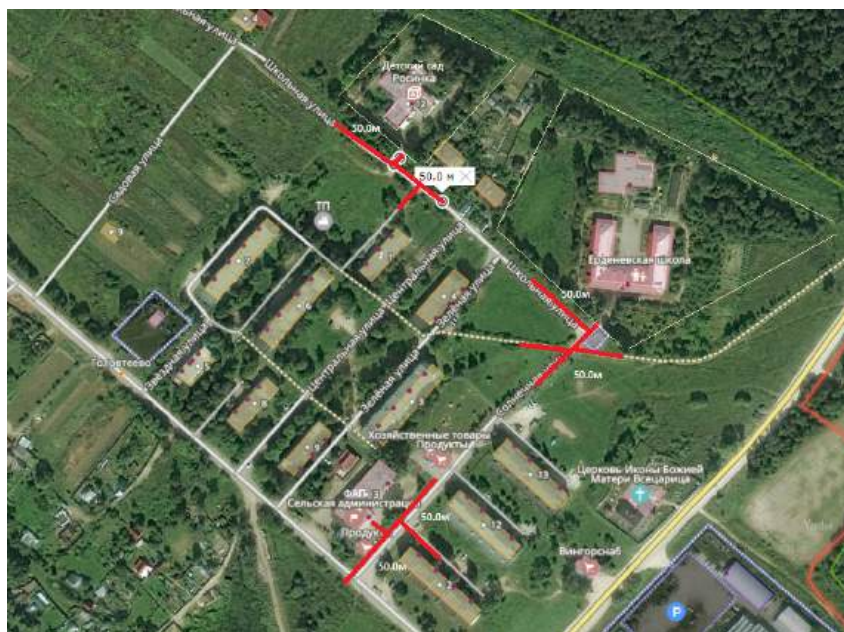
## Схемы

границ прилегающих территорий к организациям и (или) объектам, на которых не допускается розничная продажа алкогольной продукции на территории сельского поселения «Село Головтеево»

№1 МДОУ Детский сад «Росинка», ул. Школьная, д. 12

№2 МОУ Ерденевская средняя школа, ул. Школьная, д. 14

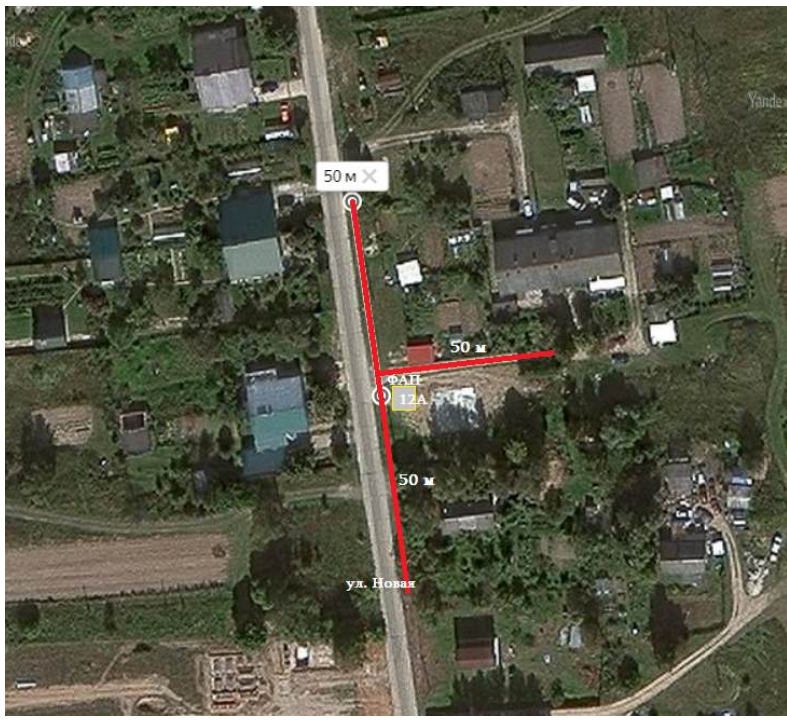
№3 Головтеевский ФАП, ул. Солнечная д. 3



№4. Афанасовский ФАП, д. Афанасово, ул. Мирная, стр. 5А



№5. ФАП д. Максимовка, Малоярославецкий район, д. Максимовка, ул.Новая, д.12а



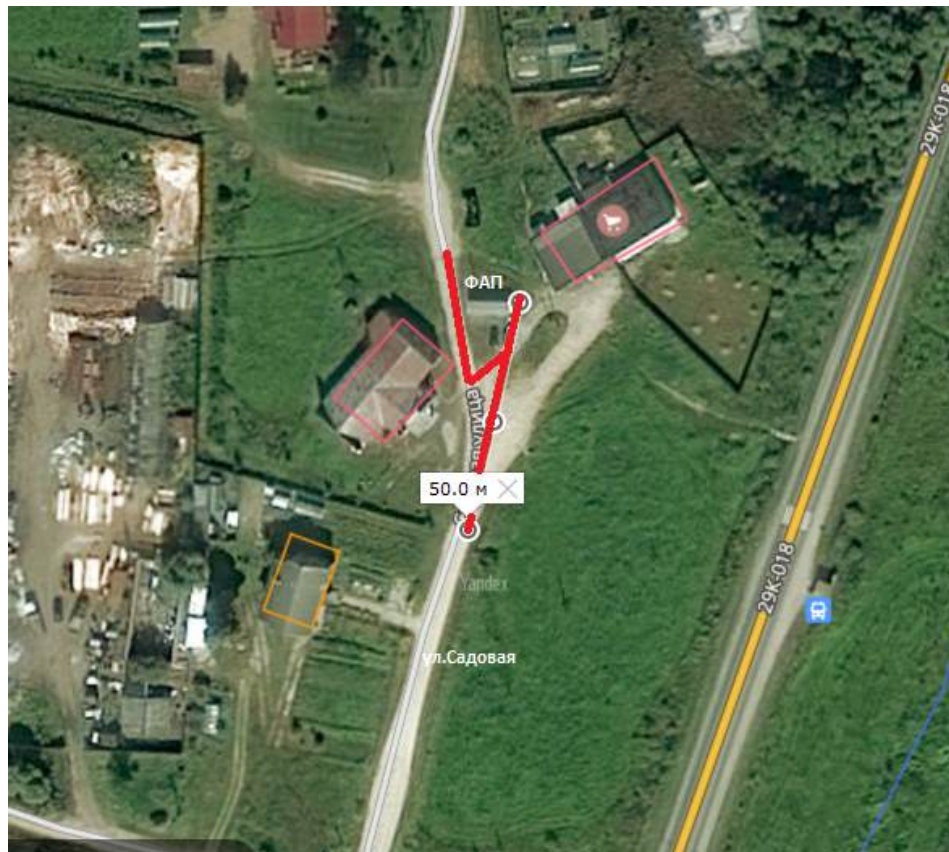


**ПЕРЕЧЕНЬ  
ОРГАНИЗАЦИЙ И ОБЪЕКТОВ, НА ПРИЛЕГАЮЩИХ ТЕРРИТОРИЯХ К КОТОРЫМ  
НЕ ДОПУСКАЕТСЯ РОЗНИЧНАЯ ПРОДАЖА АЛКОГОЛЬНОЙ ПРОДУКЦИИ  
НА ТЕРРИТОРИИ СЕЛЬСКОГО ПОСЕЛЕНИЯ "ДЕРЕВНЯ МИХЕЕВО"**

N п/п	Наименование места массового скопления граждан и места нахождения источников повышенной опасности (объект)	Адрес	Расстояние от объектов, на территориях которых не допускается розничная продажа алкогольной продукции, до границ прилегающих территорий для стационарных торговых объектов, в которых осуществляется розничная продажа алкогольной продукции	Расстояние от объектов, на территориях которых не допускается розничная продажа алкогольной продукции, до границ прилегающих территорий для объектов, в которых при оказании услуг общественного питания осуществляется розничная продажа алкогольной продукции
1	Михеевский ФАП	Калужская область, Малоарославецкий район, д. Михеево, ул. Калужская, д.38А	Не менее 50 метров	Не менее 30 метров
2	Места массового скопления граждан на период проведения культурно- массовых, зрелищно- развлекательных, спортивных, физкультурно- оздоровительных и иных массовых мероприятий	По решению администрации сельского поселения "Деревня Михеево"	Не менее 100 метров	Не менее 100 метров
3	Места массового скопления граждан на период проведения коллективного обсуждения общественно значимых вопросов и выражения общественных настроений, а также для массового присутствия граждан для публичного выражения общественного мнения по поводу актуальных проблем преимущественно общественно- политического характера на период их проведения	В соответствии с постановлением Правительства Калужской области от 03.12.2012 N 604 "Об определении единых специально отведенных или приспособленных для коллективного обсуждения общественно значимых вопросов и выражения общественных настроений, а также для массового присутствия граждан для публичного выражения общественного мнения по поводу актуальных проблем преимущественно общественно-политического характера мест"	Не менее 100 метров	Не менее 100 метров

**Схемы**  
**границ прилегающих территорий к организациям и (или) объектам, на которых не**  
**допускается розничная продажа алкогольной продукции на территории сельского**  
**поселения «Деревня Михеево»**

**№1 Михеевский ФАП, д. Михеево**



**ПЕРЕЧЕНЬ  
ОРГАНИЗАЦИЙ И ОБЪЕКТОВ, НА ПРИЛЕГАЮЩИХ ТЕРРИТОРИЯХ К КОТОРЫМ  
НЕ ДОПУСКАЕТСЯ РОЗНИЧНАЯ ПРОДАЖА АЛКОГОЛЬНОЙ ПРОДУКЦИИ  
НА ТЕРРИТОРИИ СЕЛЬСКОГО ПОСЕЛЕНИЯ "СЕЛО НЕДЕЛЬНОЕ"**

N п/п	Наименование места массового скопления граждан и места нахождения источников повышенной опасности (объект)	Адрес	Расстояние от объектов, на территориях которых не допускается розничная продажа алкогольной продукции, до границ прилегающих территорий для стационарных торговых объектов, в которых осуществляется розничная продажа алкогольной продукции	Расстояние от объектов, на территориях которых не допускается розничная продажа алкогольной продукции, до границ прилегающих территорий для объектов, в которых при оказании услуг общественного питания осуществляется розничная продажа алкогольной продукции
1	МДОУ "Детский сад "Колосок"	Калужская область, Малоарославецкий р-н, с. Недельное, ул. Советская, д. 4	Не менее 50 метров	Не менее 30 метров
2	МОУ "Неделинская основная школа"	Калужская область, Малоарославецкий р-н, с. Недельное, ул. Калужская, д. 36	Не менее 50 метров	Не менее 30 метров
3	Неделинская врачебная амбулатория	Калужская область, Малоарославецкий район, с. Недельное, ул. Лысенко, д.2а	Не менее 50 метров	Не менее 30 метров
4	ФАП с. Поречье	Калужская область, Малоарославецкий район, с. Поречье, ул. Центральная, д. 2	Не менее 50 метров	Не менее 30 метров
5	Места массового скопления граждан на период проведения культурно- массовых, зрелищно- развлекательных, спортивных, физкультурно- оздоровительных и иных массовых мероприятий	По решению администрации сельского поселения "Село Недельное"	Не менее 100 метров	Не менее 100 метров
6	Места массового скопления граждан на период проведения коллективного обсуждения общественно значимых вопросов и выражения общественных	В соответствии с постановлением Правительства Калужской области от 03.12.2012 N 604 "Об определении единых специально отведенных или	Не менее 100 метров	Не менее 100 метров



настроений, а также для массового присутствия граждан для публичного выражения общественного мнения по поводу актуальных проблем преимущественно общественно-политического характера на период их проведения	приспособленных для коллективного обсуждения общественно значимых вопросов и выражения общественных настроений, а также для массового присутствия граждан для публичного выражения общественного мнения по поводу актуальных проблем преимущественно общественно-политического характера мест"		
--	--	--	--

**Схемы**  
**границ прилегающих территорий к организациям и (или) объектам, на которых не**  
**допускается розничная продажа алкогольной продукции на территории сельского**  
**поселения «Село Недельное»**

**№1 МДОУ Детский сад «Колосок», ул. Советская, д.4**



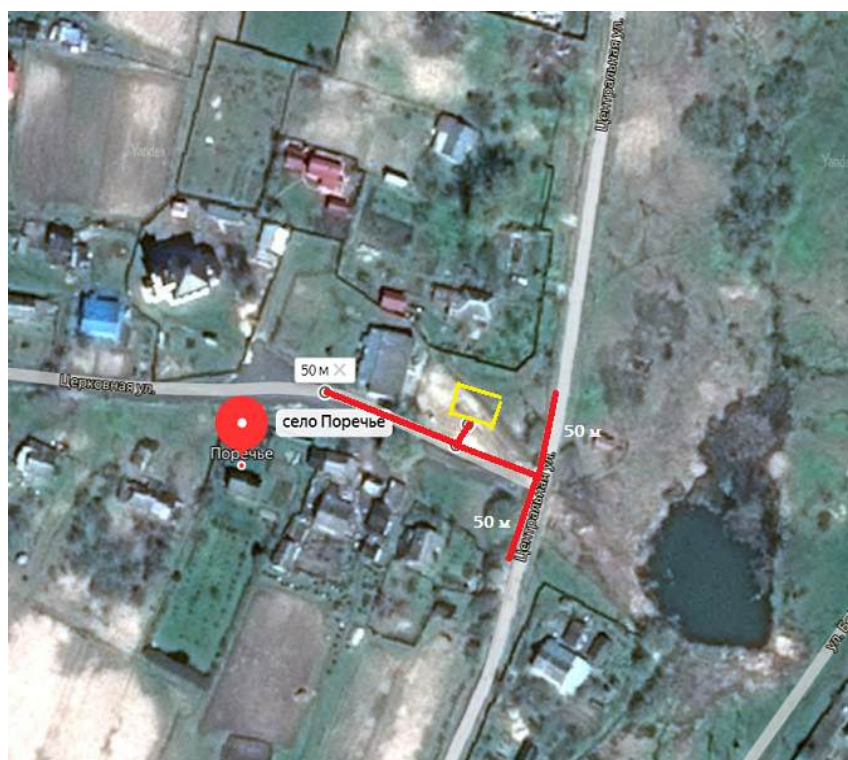
**№2 МОУ Неделинская основная школа, ул. Калужская, д. 36**



**№3. Неделинская врачебная амбулатория, с. Недельное, ул. Лысенко, д.2а**



**№4. ФАП с. Поречье, Малоарславский район, с. Поречье, ул. Центральная, д.2**





**ПЕРЕЧЕНЬ  
ОРГАНИЗАЦИЙ И ОБЪЕКТОВ, НА ПРИЛЕГАЮЩИХ ТЕРРИТОРИЯХ К КОТОРЫМ  
НЕ ДОПУСКАЕТСЯ РОЗНИЧНАЯ ПРОДАЖА АЛКОГОЛЬНОЙ ПРОДУКЦИИ  
НА ТЕРРИТОРИИ СЕЛЬСКОГО ПОСЕЛЕНИЯ "ДЕРЕВНЯ ПРУДКИ"**

N п/ п	Наименование места массового скопления граждан и места нахождения источников повышенной опасности (объект)	Адрес	Расстояние от объектов, на территориях которых не допускается розничная продажа алкогольной продукции, до границ прилегающих территорий для стационарных торговых объектов, в которых осуществляется розничная продажа алкогольной продукции	Расстояние от объектов, на территориях которых не допускается розничная продажа алкогольной продукции, до границ прилегающих территорий для объектов, в которых при оказании услуг общественного питания осуществляется розничная продажа алкогольной продукции
1	Прудковский ФАП	Калужская область, Малоарославецкий район, д. Прудки, ул. Садовая, 24	Не менее 50 метров	Не менее 30 метров
2	Места массового скопления граждан на период проведения культурно-массовых, зрелищно-развлекательных, спортивных, физкультурно- оздоровительных и иных массовых мероприятий	По решению администрации сельского поселения "Деревня Прудки"	Не менее 100 метров	Не менее 100 метров
3	Места массового скопления граждан на период проведения коллективного обсуждения общественно значимых вопросов и выражения общественных настроений, а также для массового присутствия граждан для публичного выражения общественного мнения по поводу актуальных проблем преимущественно общественно-политического характера на период их проведения	В соответствии с постановлением Правительства Калужской области от 03.12.2012 N 604 "Об определении единых специально отведенных или приспособленных для коллективного обсуждения общественно значимых вопросов и выражения общественных настроений, а также для массового присутствия граждан для публичного выражения общественного мнения по поводу актуальных проблем преимущественно общественно-политического характера мест"	Не менее 100 метров	Не менее 100 метров

**Схемы**  
**границ прилегающих территорий к организациям и (или) объектам, на которых не**  
**допускается розничная продажа алкогольной продукции на территории сельского**  
**поселения «Деревня Прудки»**

**№1. Прудковский ФАП, д. Прудки, ул. Садовая, 24**



**ПЕРЕЧЕНЬ  
ОРГАНИЗАЦИЙ И ОБЪЕКТОВ, НА ПРИЛЕГАЮЩИХ ТЕРРИТОРИЯХ К КОТОРЫМ  
НЕ ДОПУСКАЕТСЯ РОЗНИЧНАЯ ПРОДАЖА АЛКОГОЛЬНОЙ ПРОДУКЦИИ  
НА ТЕРРИТОРИИ СЕЛЬСКОГО ПОСЕЛЕНИЯ "ДЕРЕВНЯ РЯБЦЕВО"**

N п/п	Наименование места массового скопления граждан и места нахождения источников повышенной опасности (объект)	Адрес	Расстояние от объектов, на территориях которых не допускается розничная продажа алкогольной продукции, до границ прилегающих территорий для стационарных торговых объектов, в которых осуществляется розничная продажа алкогольной продукции	Расстояние от объектов, на территориях которых не допускается розничная продажа алкогольной продукции, до границ прилегающих территорий для объектов, в которых при оказании услуг общественного питания осуществляется розничная продажа алкогольной продукции
1	Рябцевский ФАП	Калужская область, Малоарославецкий район, д. Рябцево, ул. Зеленая, 7/1	Не менее 50 метров	Не менее 30 метров
2	Места массового скопления граждан на период проведения культурно- массовых, зрелищно- развлекательных, спортивных, физкультурно- оздоровительных и иных массовых мероприятий	По решению администрации сельского поселения "Деревня Рябцево"	Не менее 100 метров	Не менее 100 метров
3	Места массового скопления граждан на период проведения коллективного обсуждения общественно значимых вопросов и выражения общественных настроений, а также для массового присутствия граждан для публичного выражения общественного мнения по поводу актуальных проблем преимущественно общественно- политического характера на период их проведения	В соответствии с постановлением Правительства Калужской области от 03.12.2012 N 604 "Об определении единых специально отведенных или приспособленных для коллективного обсуждения общественно значимых вопросов и выражения общественных настроений, а также для массового присутствия граждан для публичного выражения общественного мнения по поводу актуальных проблем преимущественно общественно-политического характера мест"	Не менее 100 метров	Не менее 100 метров



**Схемы**  
**границ прилегающих территорий к организациям и (или) объектам, на которых не**  
**допускается розничная продажа алкогольной продукции на территории сельского**  
**поселения «Деревня Рябцево»**

**№1. Рябцевский ФАП, д. Рябцево, ул. Зеленая, 7/1**



**ПЕРЕЧЕНЬ  
ОРГАНИЗАЦИЙ И ОБЪЕКТОВ, НА ПРИЛЕГАЮЩИХ ТЕРРИТОРИЯХ К КОТОРЫМ  
НЕ ДОПУСКАЕТСЯ РОЗНИЧНАЯ ПРОДАЖА АЛКОГОЛЬНОЙ ПРОДУКЦИИ  
НА ТЕРРИТОРИИ СЕЛЬСКОГО ПОСЕЛЕНИЯ "ПОСЕЛОК ЮБИЛЕЙНЫЙ"**

N п/п	Наименование места массового скопления граждан и места нахождения источников повышенной опасности (объект)	Адрес	Расстояние от объектов, на территориях которых не допускается розничная продажа алкогольной продукции, до границ прилегающих территорий для стационарных торговых объектов, в которых осуществляется розничная продажа алкогольной продукции	Расстояние от объектов, на территориях которых не допускается розничная продажа алкогольной продукции, до границ прилегающих территорий для объектов, в которых при оказании услуг общественного питания осуществляется розничная продажа алкогольной продукции
1	МОУ "Торбеевская основная общеобразовательная школа"	Калужская область, Малоарославецкий р-н, п. Юбилейный, ул. Первомайская, д. 19	Не менее 50 метров	Не менее 30 метров
2	Торбеевский ФАП	Калужская область, Малоарославецкий район, пос. Юбилейный, ул. Молодежная, д. 2	Не менее 50 метров	Не менее 30 метров
3	Места массового скопления граждан на период проведения культурно- массовых, зрелищно- развлекательных, спортивных, физкультурно- оздоровительных и иных массовых мероприятий	По решению администрации сельского поселения "Поселок Юбилейный"	Не менее 100 метров	Не менее 100 метров
4	Места массового скопления граждан на период проведения коллективного обсуждения общественно значимых вопросов и выражения общественных настроений, а также для массового присутствия граждан для публичного выражения общественного мнения по поводу актуальных проблем преимущественно общественно-	В соответствии с постановлением Правительства Калужской области от 03.12.2012 N 604 "Об определении единых специально отведенных или приспособленных для коллективного обсуждения общественно значимых вопросов и выражения общественных настроений, а также для массового присутствия граждан для публичного выражения	Не менее 100 метров	Не менее 100 метров

	политического характера на период их проведения	общественного мнения по поводу актуальных проблем преимущественно общественно-политического характера мест"		
5	Дуровский ФАП	Калужская область, Малоярославецкий район, д. Дурово, ул. Новая, д.3А	Не менее 50 метров	Не менее 30 метров

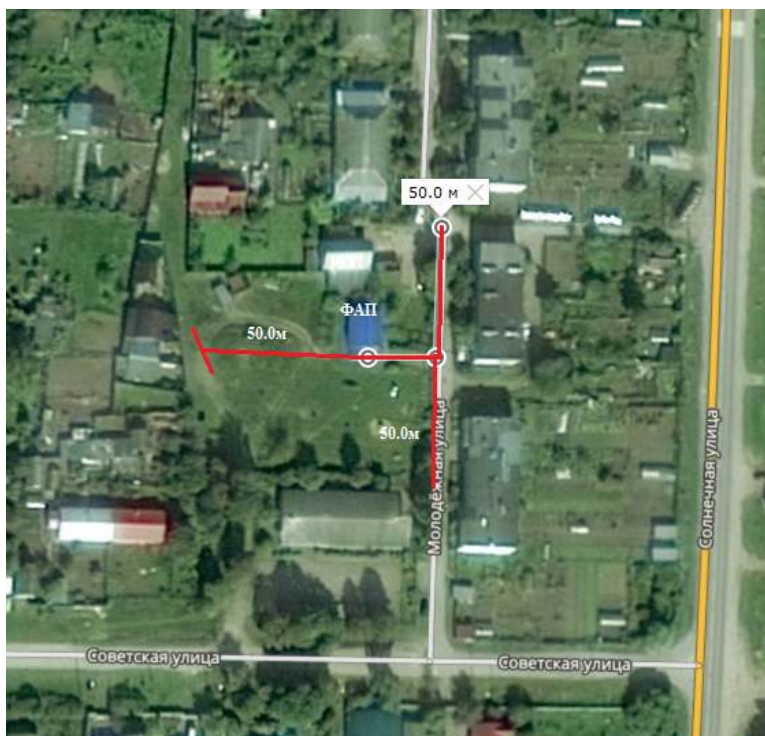


**Схемы**  
**границ прилегающих территорий к организациям и (или) объектам, на которых не**  
**допускается розничная продажа алкогольной продукции на территории сельского**  
**поселения «Поселок Юбилейный»**

**№1 МОУ Торбеевская основная общеобразовательная школа», ул. Первомайская, д.19**



**№2 Торбеевский ФАП, Юбилейный, ул. Молодежная д. 2**



№5. Дуровский ФАП, д. Дурово, ул. Новая, д.3А



**ПЕРЕЧЕНЬ  
ОРГАНИЗАЦИЙ И ОБЪЕКТОВ, НА ПРИЛЕГАЮЩИХ ТЕРРИТОРИЯХ К КОТОРЫМ  
НЕ ДОПУСКАЕТСЯ РОЗНИЧНАЯ ПРОДАЖА АЛКОГОЛЬНОЙ ПРОДУКЦИИ  
НА ТЕРРИТОРИИ СЕЛЬСКОГО ПОСЕЛЕНИЯ "ДЕРЕВНЯ ШУМЯТИНО"**

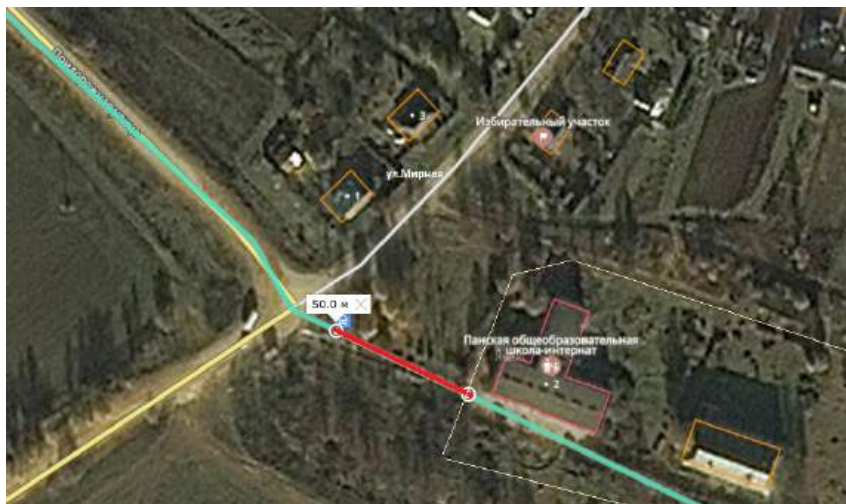
N п/п	Наименование места массового скопления граждан и места нахождения источников повышенной опасности (объект)	Адрес	Расстояние от объектов, на территориях которых не допускается розничная продажа алкогольной продукции, до границ прилегающих территорий для стационарных торговых объектов, в которых осуществляется розничная продажа алкогольной продукции	Расстояние от объектов, на территориях которых не допускается розничная продажа алкогольной продукции, до границ прилегающих территорий для объектов, в которых при оказании услуг общественного питания осуществляется розничная продажа алкогольной продукции
1	МКОУ "Панская школа-интернат"	Калужская область, Малоарославецкий р-н, д. Панское, ул. Мирная, д. 2	Не менее 50 метров	Не менее 30 метров
2	ФАП д. Панское	Калужская обл., Малоарославецкий р-н, д. Панское, ул. Мирная, д. 4а	Не менее 50 метров	Не менее 30 метров
3	Шумятинский ФАП	Калужская область, Малоарославецкий район, д. Шумятино, ул. Варшавская, 43	Не менее 50 метров	Не менее 30 метров
4	Места массового скопления граждан на период проведения культурно- массовых, зрелищно- развлекательных, спортивных, физкультурно- оздоровительных и иных массовых мероприятий	По решению администрации сельского поселения "Деревня Шумятино"	Не менее 100 метров	Не менее 100 метров
5	Места массового скопления граждан на период проведения коллективного обсуждения общественно значимых вопросов и выражения общественных настроений, а также для массового присутствия граждан для публичного	В соответствии с постановлением Правительства Калужской области от 03.12.2012 N 604 "Об определении единых специально отведенных или приспособленных для коллективного	Не менее 100 метров	Не менее 100 метров



	выражения общественного мнения по поводу актуальных проблем преимущественно общественно-политического характера на период их проведения	обсуждения общественно значимых вопросов и выражения общественных настроений, а также для массового присутствия граждан для публичного выражения общественного мнения по поводу актуальных проблем преимущественно общественно-политического характера мест"		
--	---	--	--	--

**Схемы**  
**границ прилегающих территорий к организациям и (или) объектам, на которых не**  
**допускается розничная продажа алкогольной продукции на территории сельского**  
**поселения «Деревня Шумятино»**

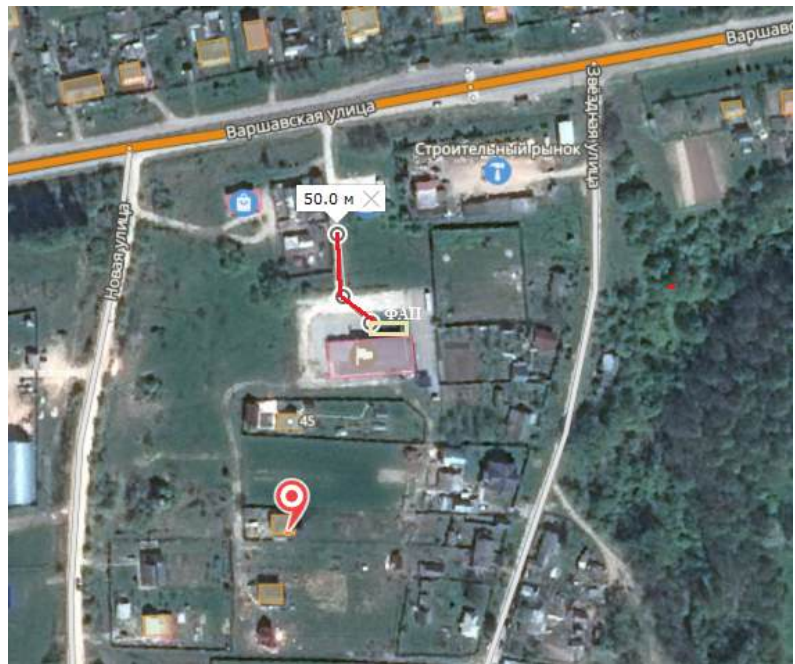
**№1 МКОУ Панская школа- интернат, д. Панское, ул. Мирная, д.2**



**№2. ФАП д. Панское, Малоярославецкий район, д. Панское, ул. Мирная, д. 4а**



№3 Шумятинский ФАП, д. Шумятино, ул. Варшавская, 43



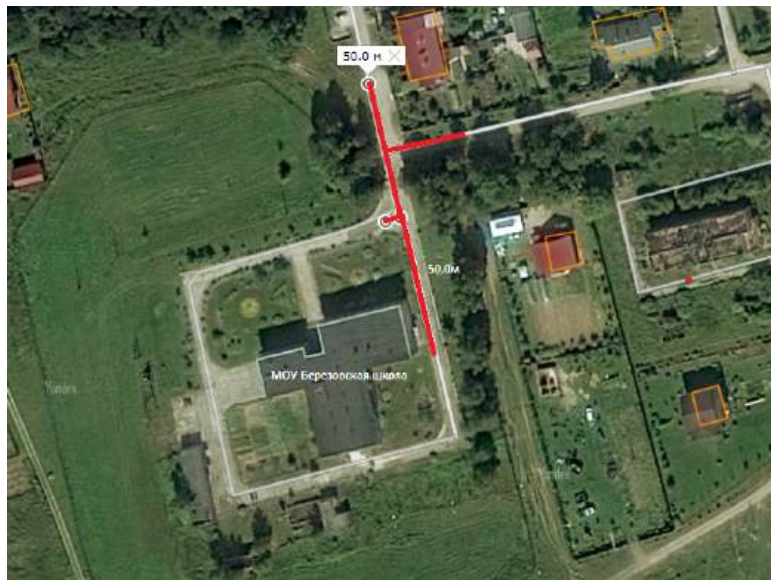


**ПЕРЕЧЕНЬ  
ОРГАНИЗАЦИЙ И ОБЪЕКТОВ, НА ПРИЛЕГАЮЩИХ ТЕРРИТОРИЯХ К КОТОРЫМ  
НЕ ДОПУСКАЕТСЯ РОЗНИЧНАЯ ПРОДАЖА АЛКОГОЛЬНОЙ ПРОДУКЦИИ  
НА ТЕРРИТОРИИ СЕЛЬСКОГО ПОСЕЛЕНИЯ "ДЕРЕВНЯ БЕРЕЗОВКА"**

N п/ п	Наименование места массового скопления граждан и места нахождения источников повышенной опасности (объект)	Адрес	Расстояние от объектов, на территориях которых не допускается розничная продажа алкогольной продукции, до границ прилегающих территорий для стационарных торговых объектов, в которых осуществляется розничная продажа алкогольной продукции	Расстояние от объектов, на территориях которых не допускается розничная продажа алкогольной продукции, до границ прилегающих территорий для объектов, в которых при оказании услуг общественного питания осуществляется розничная продажа алкогольной продукции
1	МОУ "Березовская основная общеобразовательная школа"	Калужская область, Малоарославецкий р-н, д. Березовка, ул. Молодежная, д. 25	Не менее 50 метров	Не менее 30 метров
2	Березовский ФАП	Калужская область, Малоарославецкий р-н, д. Березовка, ул. Центральная, д. 36	Не менее 50 метров	Не менее 30 метров
3	Места массового скопления граждан на период проведения культурно-массовых, зрелищно-развлекательных, спортивных, физкультурно- оздоровительных и иных массовых мероприятий	По решению администрации сельского поселения "Деревня Березовка"	Не менее 100 метров	Не менее 100 метров
4	Места массового скопления граждан на период проведения коллективного обсуждения общественно значимых вопросов и выражения общественных настроений, а также для массового присутствия граждан для публичного выражения общественного мнения по поводу актуальных проблем преимущественно общественно-политического характера на период их проведения	В соответствии с постановлением Правительства Калужской области от 03.12.2012 N 604 "Об определении единых специально отведенных или приспособленных для коллективного обсуждения общественно значимых вопросов и выражения общественных настроений, а также для массового присутствия граждан для публичного выражения общественного мнения по поводу актуальных проблем преимущественно общественно-политического характера мест"	Не менее 100 метров	Не менее 100 метров

**Схемы**  
**границ прилегающих территорий к организациям и (или) объектам, на которых не**  
**допускается розничная продажа алкогольной продукции на территории сельского**  
**поселения «Деревня Березовка»**

**№1 МОУ «Березовская основная общеобразовательная школа», ул. Молодежная, 25**



**№2 Березовский ФАП, ул. Центральная д. 8, кв. 1**

