

ПОВЕСТКА

заседания комиссии, созданной на основании постановления Малоарославецкой районной администрации №548 от 08.06.2023 г., в целях определения при подготовке проекта генерального плана сельского поселения «Село Кудиново» Малоарославецкого района Калужской области, границ населенных пунктов, образуемых из лесных поселков или военных городков, а также определению местоположения границ земельных участков, на которых расположены объекты недвижимого имущества, на которые возникли права граждан и юридических лиц, в целях их перевода из земель лесного фонда в земли населенных пунктов.

Дата проведения: «07» декабря 2023 г.

Время проведения: 10.00

Место проведения: Калужская область, Малоарославецкий район, г. Малоарославец, пл. Ленина, д. 1, зал заседаний (здание администрации Малоарославецкого района второй этаж)

Председатель комиссии:

Глава администрации муниципального района «Малоарославецкий район»
Парфёнов Вячеслав Викторович

Секретарь комиссии:

Заведующий отделом градостроительства и архитектуры администрации муниципального района «Малоарославецкий район» **Тарченко Светлана Викторовна, 8(48431) 2-14-73**, электронная почта sss240114@yandex.ru

Вопрос заседания:



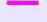
О переводе из категории земель – земли лесного фонда в категорию земель - земли населенных пунктов земельного участка с кадастровым номером 40:13:010902:94, площадью 0,26 га, расположенного по адресу: ГКУ КО «Малоарославецкое лесничество», Ильинское участковое лесничество, кв. 48, выд. 8, 18, 19, на котором расположен объект недвижимого имущества - нежилое здание (административное здание Ильинского лесничества) с кадастровым номером 40:13:010806:386, 1970 года постройки, площадью 195,9 кв.м (дата возникновения права 10.01.2007 г.).



Схема
к проекту внесении и дополнений в генеральный план
МО СП "Село Кудиново" Малоярославецкого района Калужской области в части перевода
земельного участка



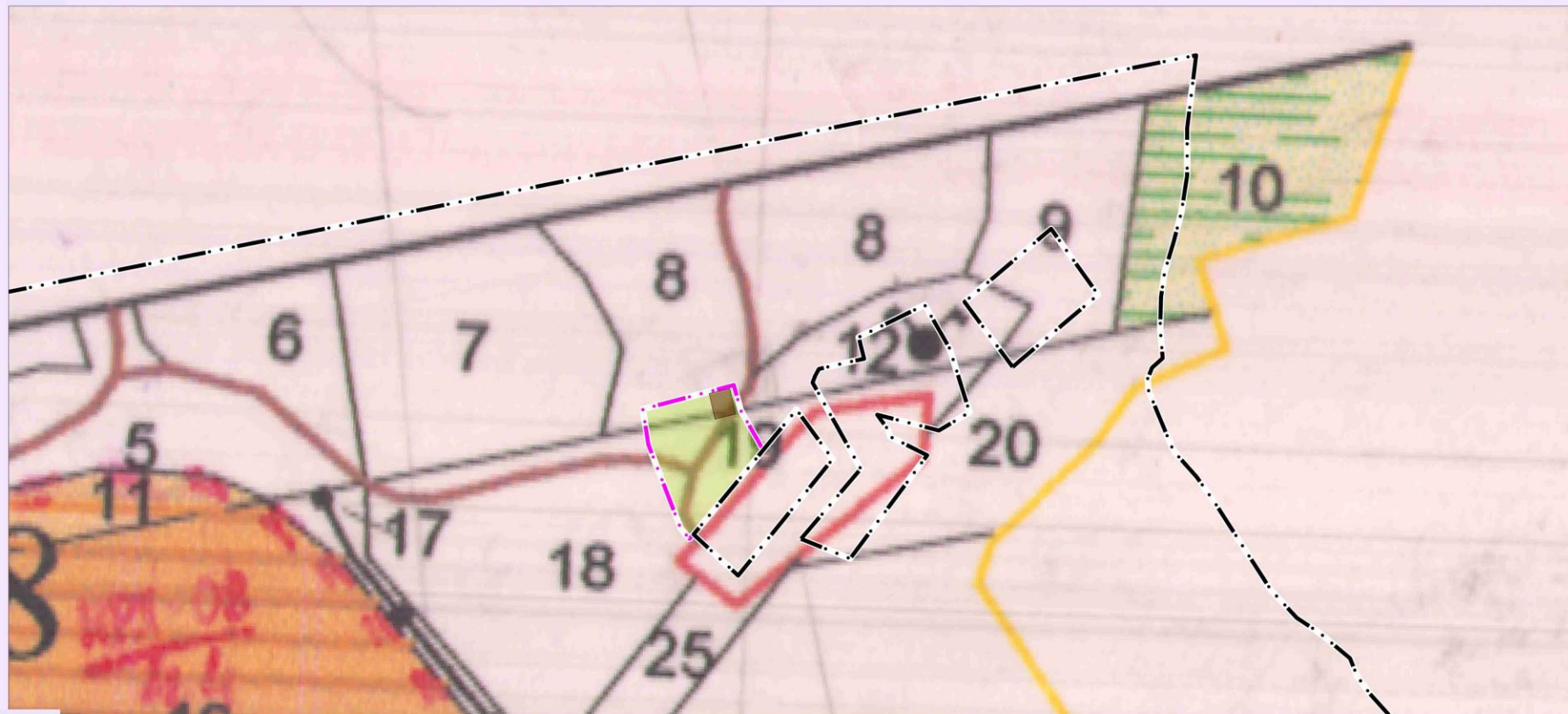
Условные обозначения:

- | | |
|---|--|
|  | Граница населенного пункта село Кудиново
(утвержденная генеральным планом
решение №6 Малоярославецкого районного собрания от 25.01.2023) |
|  | |
|  | Земельный участок 40:13:010902-94
площадь 2600 кв. м
планируемый к переводу
в категорию земли населенных пунктов
из категории земли лесного фонда. |

Масштаб
1 : 2000



Схема
к проекту внесенных и дополнений в генеральный план
МО СП "Село Кудиново" Малоярославецкого района Калужской области в части перевода
земельного участка
фрагмент планшета №13 Ильинского лесничества



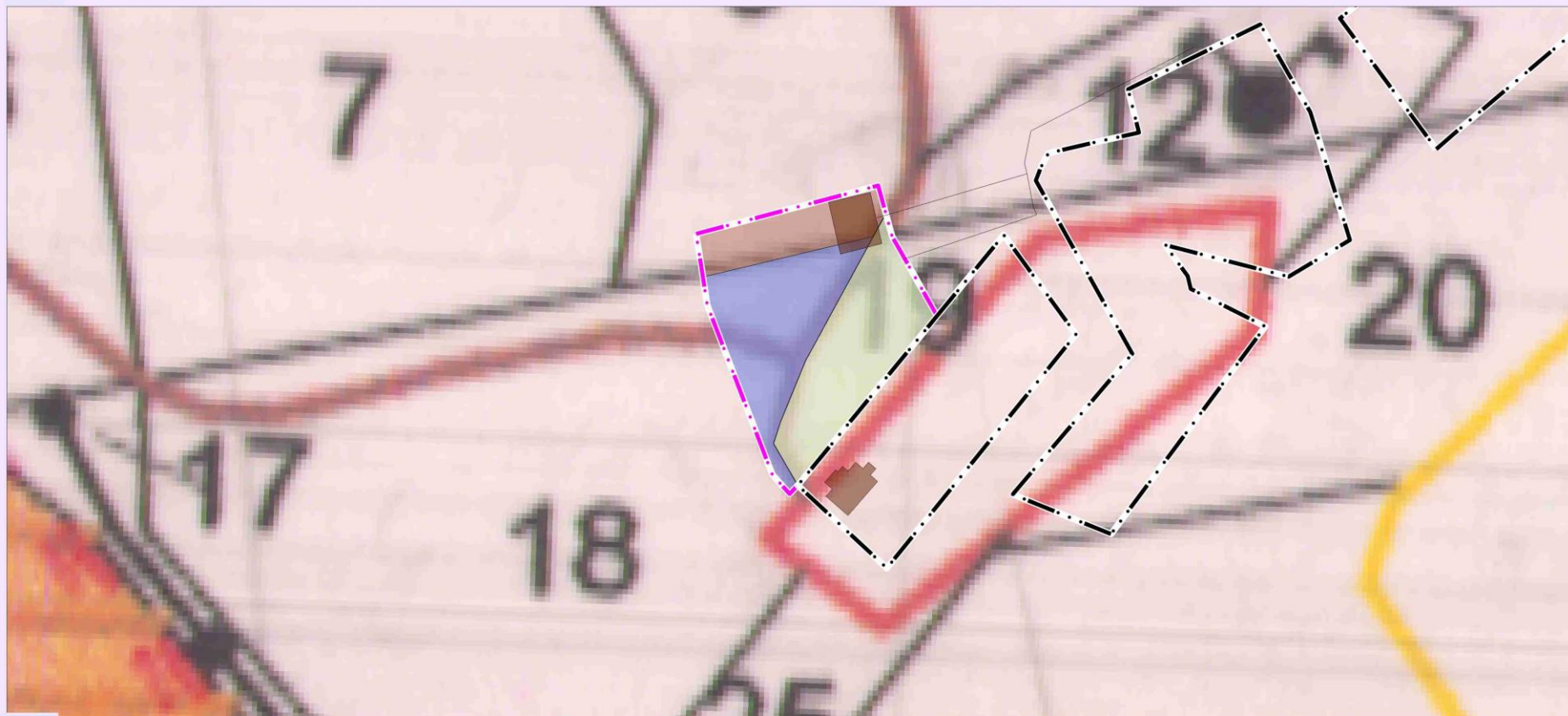
Условные обозначения:

- | | | |
|-------|------|--|
| плав. | суц. | |
| | | Граница населенного пункта село Кудиново
(утвержденная генеральным планом
решение №6 Малоярославецкого районного собрания от 25.01.2023) |
| | | Земельный участок 40:13:010902:94
площадь 2600 кв. м
планируемый к переводу
в категорию земли населенных пунктов
из категории земли лесного фонда. |
| | | Здание 40:13:010806:386 |

**Масштаб
1 : 2000**



Схема
к проекту внесенных и дополнений в генеральный план
МО СП "Село Кудиново" Малоярославецкого района Калужской области в части перевода
земельного участка
фрагмент планшета №13 Ильинского лесничества



Условные обозначения:

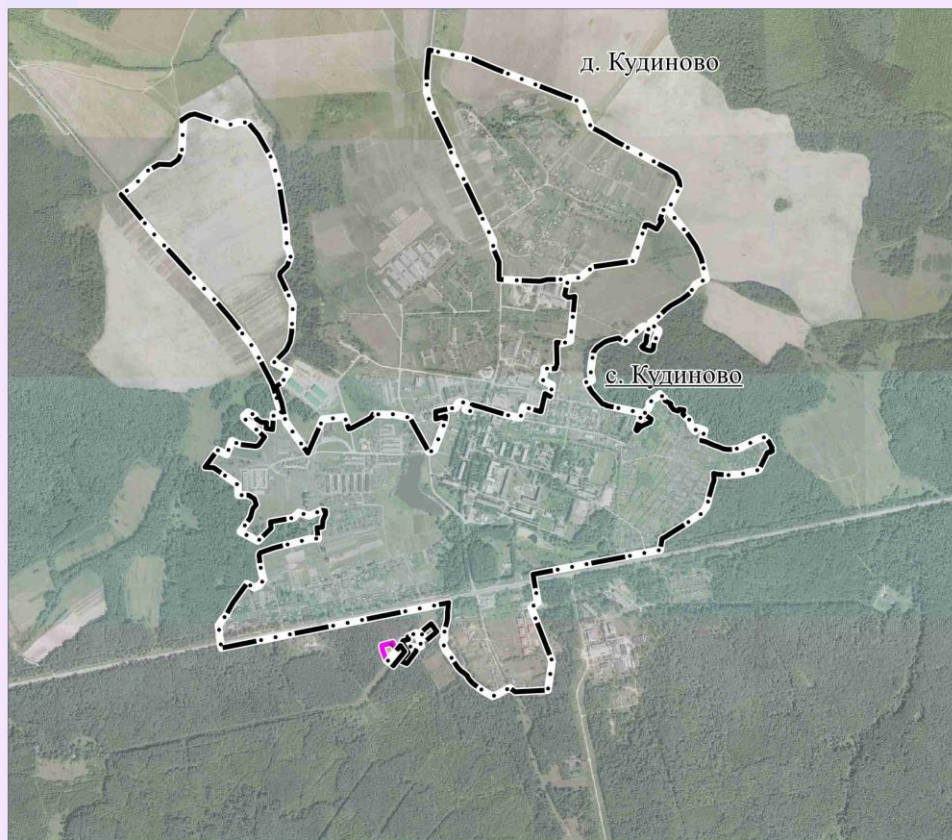
- | | |
|--|---|
| план. | сущ. |
| | |
| Граница населенного пункта село Кудиново
(утвержденная генеральным планом
решение №6 Малоярославецкого районного собрания от 25.01.2023) | |
| | Здание 40:13:010806:386
(Нежилое) |
| | сооружение 40:13:010902:97
(сооружения топливной промышленности) |

- | | |
|--|---|
| | Часть ЗУ 40:13:010902:94
площадь 519 кв. м
попадающая на выдел 8
(по материалам оцифровки) |
| | Часть ЗУ 40:13:010902:94
площадь 1051 кв. м
попадающая на выдел 19
(по материалам оцифровки) |
| | Часть ЗУ 40:13:010902:94
площадь 1030 кв. м
попадающая на выдел 19
(по материалам оцифровки) |

Масштаб
1 : 1 000



Схема
к проекту внесения и дополнений в генеральный план
МО СП "Село Кудиново" Малоярославецкого района Калужской области в части перевода
земельного участка
(фрагмент Копии карт границ населенных пунктов в растровом формате)



Масштаб
1 : 20 000



Масштаб
1 : 5 000

Условные обозначения:





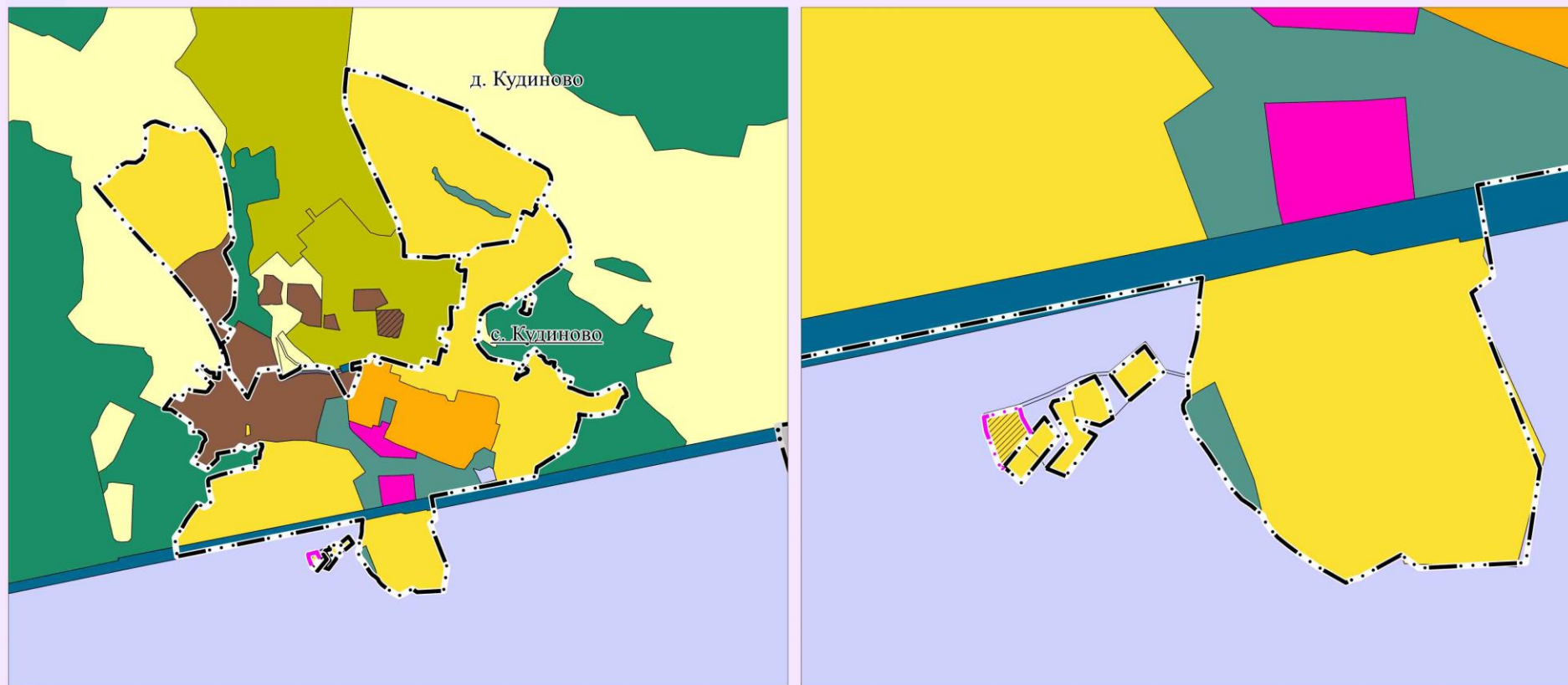
- | | |
|--|--|
| план. | сущ. |
|  |  |
| Граница населенного пункта село Кудиново
(утвержденная генеральным планом
решение №6 Малоярославецкого районного собрания от 25.01.2023) | |
|  | Здание 40:13:010806:386
(Нежилое) |
|  | Земельный участок 40:13:010902:94
площадь 2600 кв. м
планируемый к переводу
в категорию земли населенных пунктов
из категории земли лесного фонда. |



Схема
к проекту внесенных и дополнений в генеральный план
МО СП "Село Кудиново" Малоярославецкого района Калужской области в части перевода
земельного участка
(фрагмент Копии карт функциональных зон поселения или городского округа в растровом формате)



Р

Масштаб
1 : 20 000

Масштаб
1 : 5 000

Условные обозначения:

- | | |
|--|------|
| плав. | суш. |
| | |
| Граница населенного пункта село Кудиново
(утвержденная генеральным планом
решение №6 Малоярославецкого районного собрания от 25.01.2023) | |
| | |
| Зона застройки индивидуальными жилыми домами | |